

# 日々の衛星画像

## 1991年10月 (赤外画像)

ひまわり4号

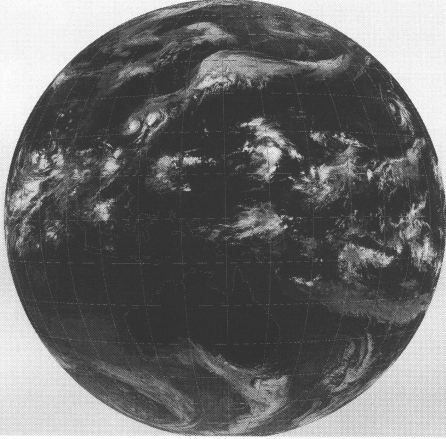
(表示例)

(気象庁提供)

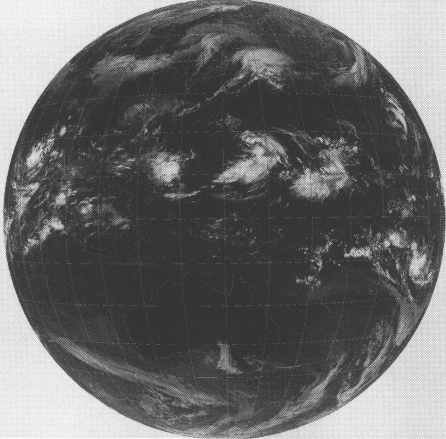
ひまわり 赤外 撮像開始時分 年 月 日 時刻  
GMS-4 IR 0231 91 OCT 01 03Z

時刻は国際標準時で、9時間を加えると日本時間です。

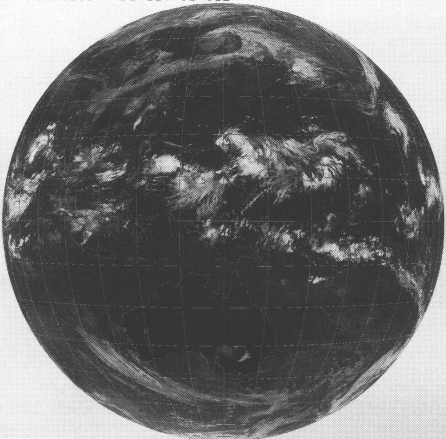
GMS-4 IR 0231 91 OCT 01 03Z



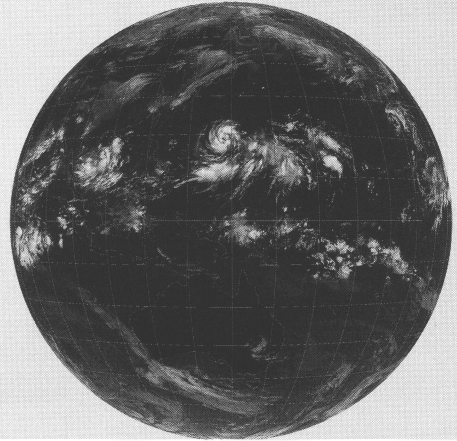
GMS-4 IR 0231 91 OCT 06 03Z



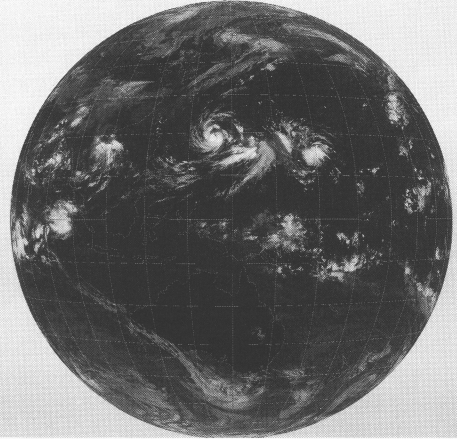
GMS-4 IR 0231 91 OCT 03 03Z



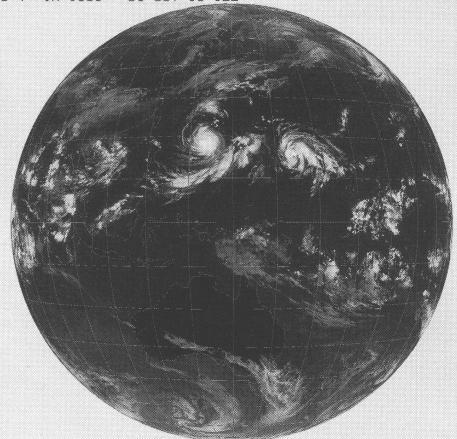
GMS-4 IR 0231 91 OCT 04 03Z



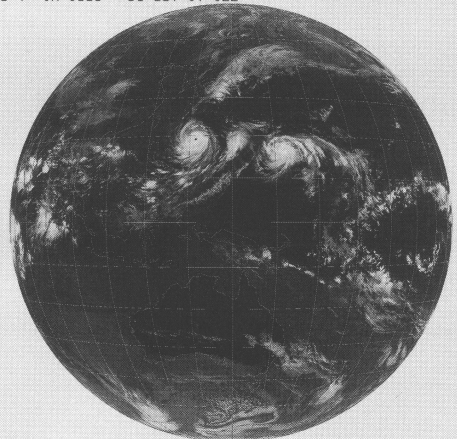
GMS-4 IR 0131 91 OCT 05 02Z



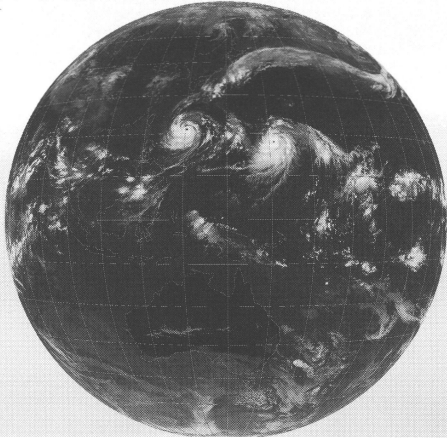
GMS-4 IR 0131 91 OCT 06 02Z



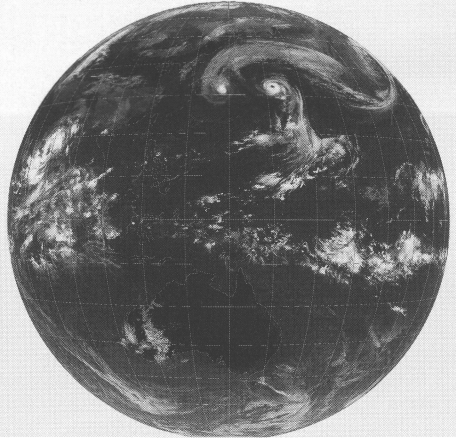
GMS-4 IR 0131 91 OCT 07 02Z



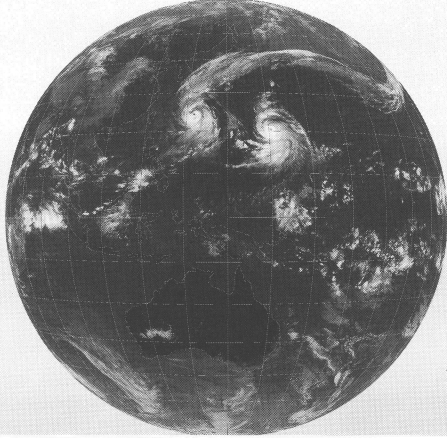
GMS-4 IR 0131 91 OCT 08 02Z



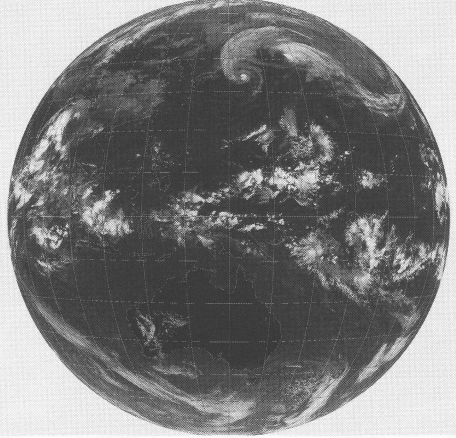
GMS-4 IR 0231 91 OCT 12 03Z



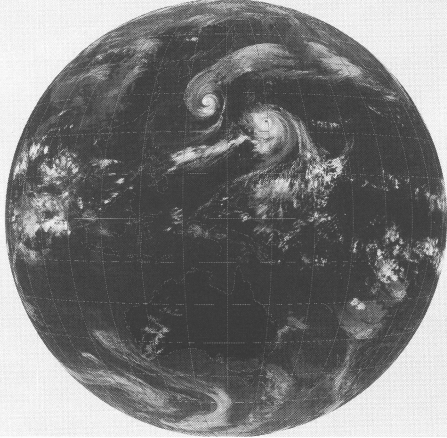
GMS-4 IR 0131 91 OCT 09 02Z



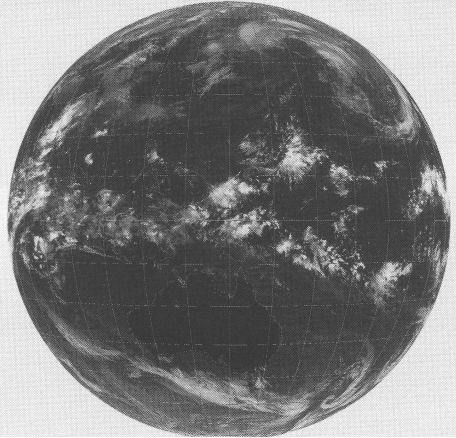
GMS-4 IR 0231 91 OCT 13 03Z



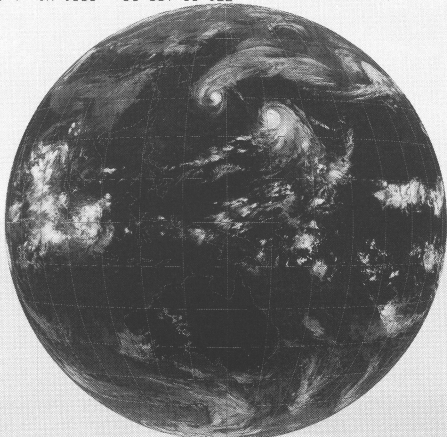
GMS-4 IR 0131 91 OCT 10 02Z



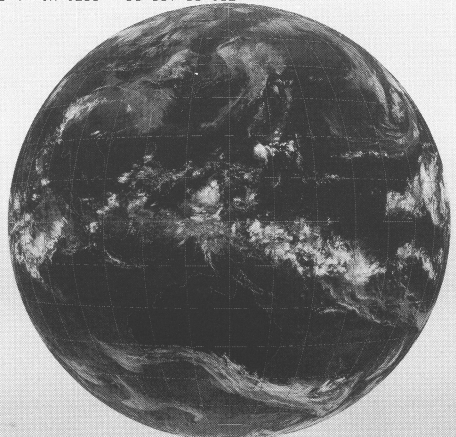
GMS-4 IR 0231 91 OCT 14 03Z



GMS-4 IR 0131 91 OCT 11 02Z

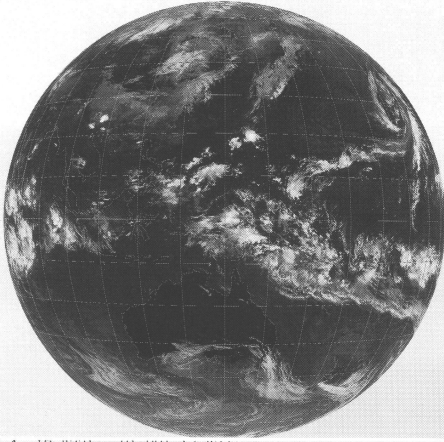


GMS-4 IR 0231 91 OCT 15 03Z

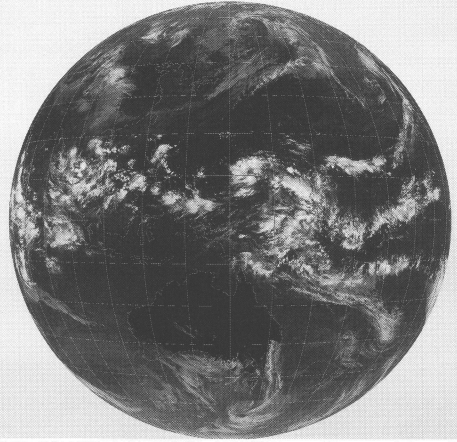




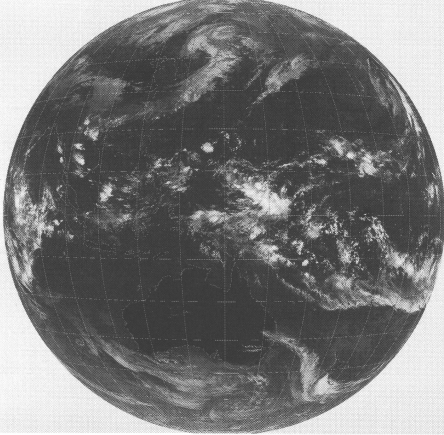
GMS-4 1R 0231 91 OCT 16 03Z



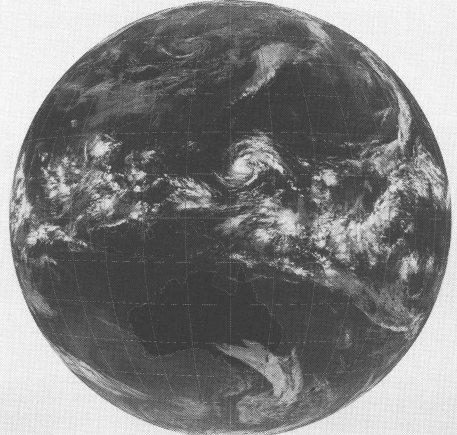
GMS-4 1R 0231 91 OCT 20 03Z



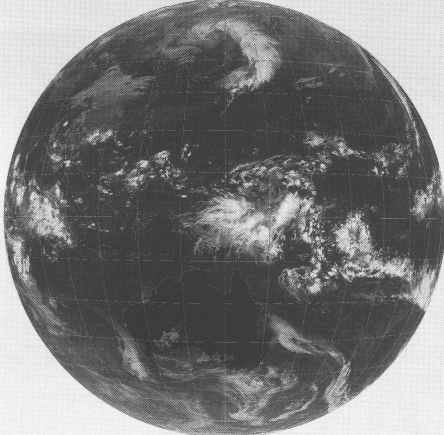
GMS-4 1R 0231 91 OCT 17 03Z



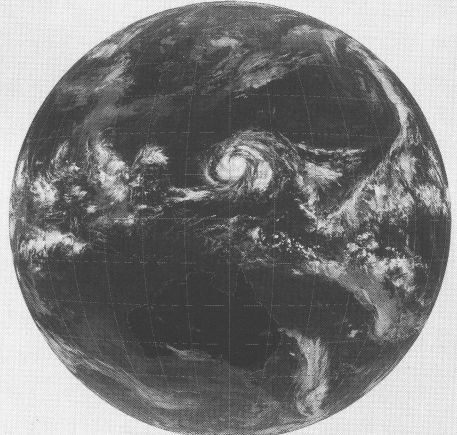
GMS-4 1R 0231 91 OCT 21 03Z



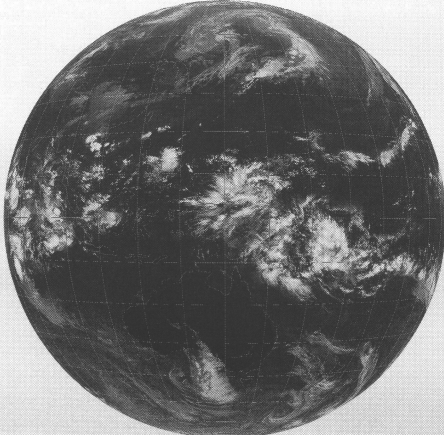
GMS-4 1R 0231 91 OCT 18 03Z



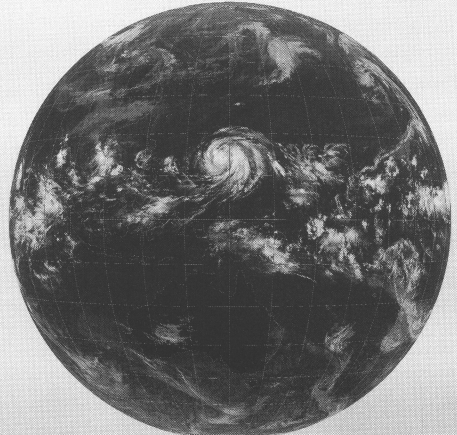
GMS-4 1R 0231 91 OCT 22 03Z



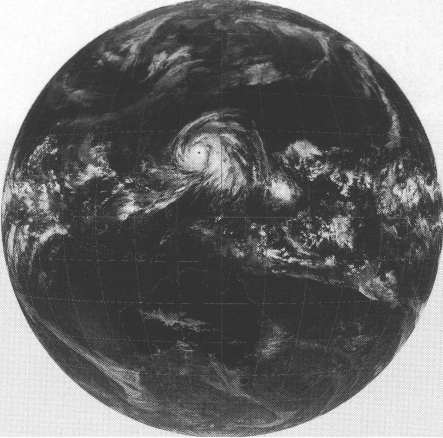
GMS-4 1R 0231 91 OCT 19 03Z



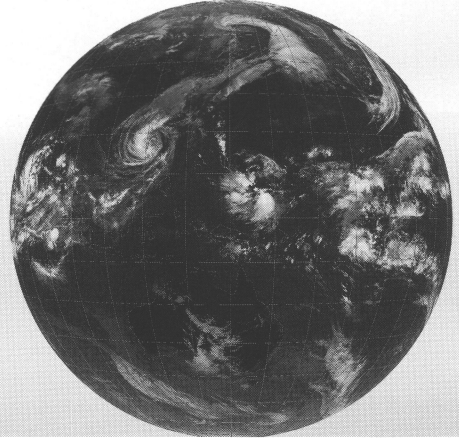
GMS-4 1R 0231 91 OCT 23 03Z



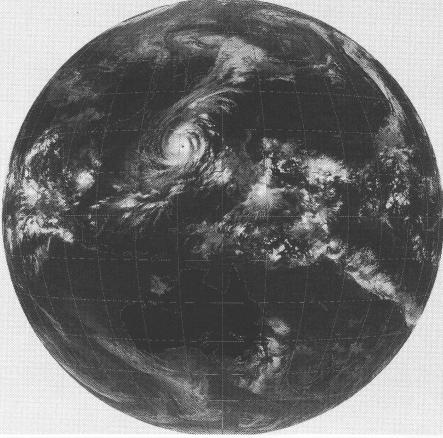
GMS-4 1R 0231 91 OCT 24 03Z



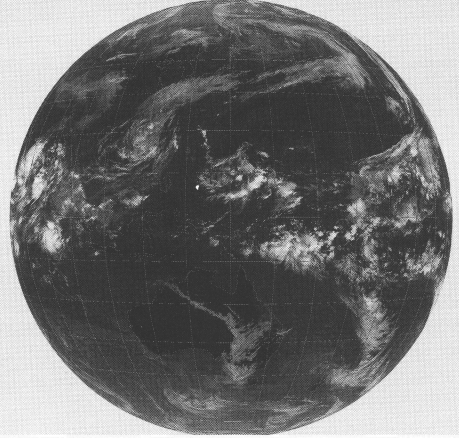
GMS-4 1R 0231 91 OCT 28 03Z



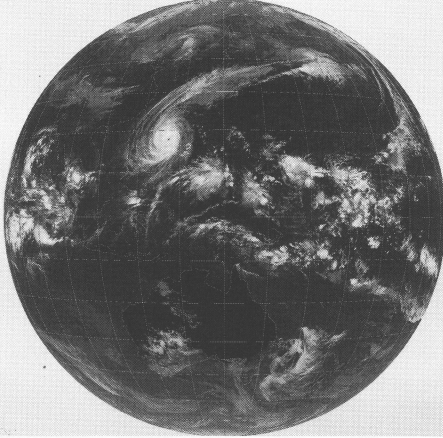
GMS-4 1R 0231 91 OCT 25 03Z



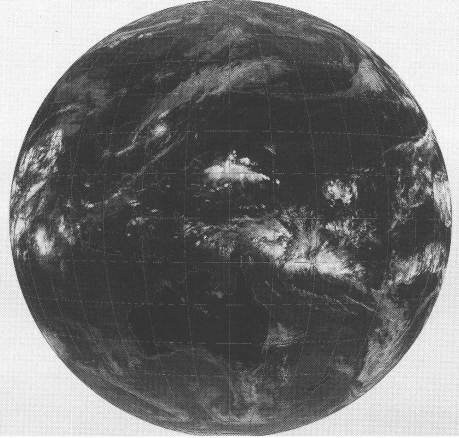
GMS-4 1R 0231 91 OCT 29 03Z



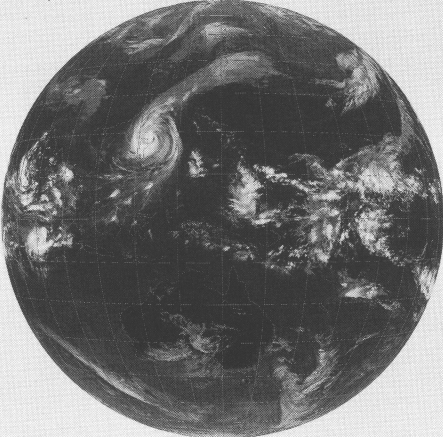
GMS-4 1R 0231 91 OCT 26 03Z



GMS-4 1R 0231 91 OCT 30 03Z



GMS-4 1R 0231 91 OCT 27 03Z



GMS-4 1R 0231 91 OCT 31 03Z

