
第 2 6 2 号

2009 年 12 月 28 日

日 本 気 象 学 会

関 西 支 部 ニ ュ ー ス

- 関西支部 第31回 夏季大学報告
- 第3回気象サイエンスカフェ報告
- 2009年度の例会について
- 支部発行過去文献の電子化保存と公開に関するお願い
- 会員種別について
- メールアドレス登録のお願い
- 住所変更届のお願い
- (社)日本気象学会入会案内

〒 540-0008

大阪府中央区大手前4丁目 1-76

大阪合同庁舎第4号館

大阪管区気象台内

日本気象学会関西支部

振替 00980-5-18318

TEL (06) 6949-6322

FAX (06) 6944-2121

ホームページ：

<http://www.k3.dion.ne.jp/~msj-knsi/>

E-mail：

msj-kns@s2.dion.ne.jp

(注：メールアドレスはスパム対策のため全角で記しています。メール送信の際は半角で入力してください。)

○ 関西支部第31回夏季大学 報告

平成21年8月29日(土)に今年度の夏季大学を京都駅前のキャンパスプラザ京都の第3講義室(4F)で開催しました。今回のテーマは「集中豪雨とメソ気象」で、以下のとおり2つの講演と天気図実習が行われました。

日本気象学会関西支部 第31回 夏季大学「集中豪雨とメソ気象」

8月29日(土) 10:00~17:00 (於：キャンパスプラザ京都(京都駅前)4階第3講義室)

1 「積乱雲の発達と集団化のメカニズム」

竹見哲也氏 (京都大学防災研究所気象・水象災害研究部門准教授)

2 「梅雨前線帯と集中豪雨」

加藤輝之氏 (気象研究所予報研究部主任研究官)

3 「集中豪雨時の天気図実習」

中山繁樹氏 (大阪管区気象台技術部次長) 他

これまでの夏季大学は夏休みの平日2日間の開催でしたが、会員の便を考慮して、今年は週末の土曜日1日の開催としました。そのため、受講者はここ4~5年で最も多い

87名で、写真のとおり、講義室はほぼ満員となりました。幅広い年齢層の受講者が見られ、質問の時間には数多くの質問が挙がりました。



ほぼ満席となった会場。挨拶する塩谷理事

まず、竹見准教授による「積乱雲の発達と集団化のメカニズム」の講義では、集中豪雨の原因となる積乱雲の急発達や集団化がどのように生じているのかを、周囲の大気の安定度や風速の変化の度合いと関連付けて、わかりやすく説明されました。第2講座の加藤主任研究官による「梅雨前線帯

と集中豪雨ー積乱雲の発生・発達条件から考えるー」の講義では、湿舌の正しい定義の確認から始まり、梅雨期に発生した集中豪雨の例を挙げながら、高度500m（～950hPa）付近の相当温位の分布が対流活動に

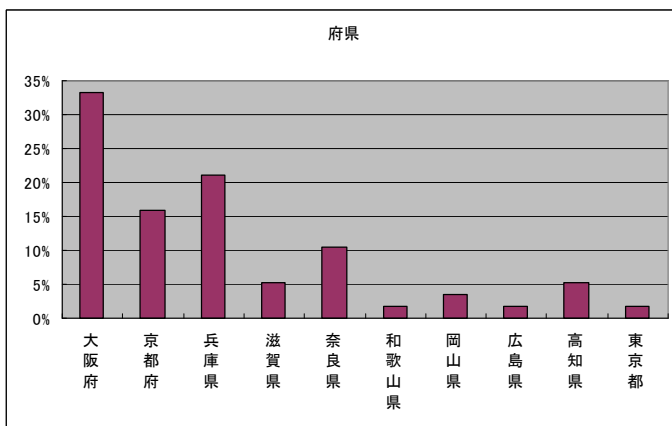
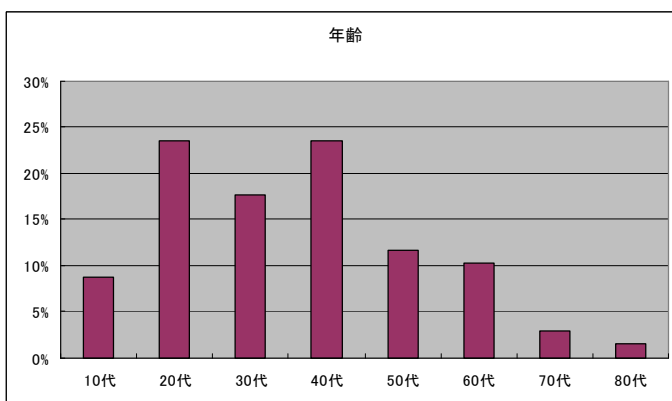


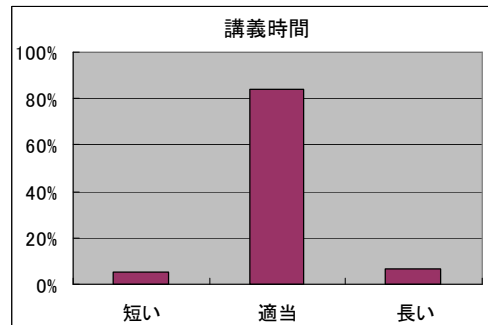
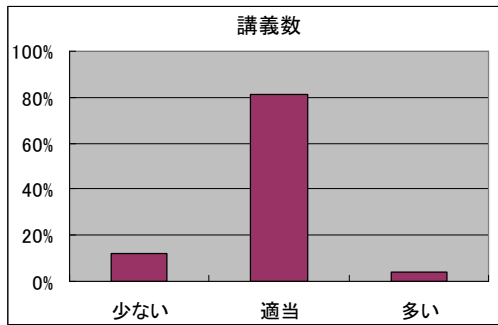
講演する竹見准教授（左）と加藤主任研究官（右）

必要な水蒸気供給を調べるのに重要であることを解説されました。そして、第3講座では、中山次長が局地的大雨から身を守るために気をつけるべきことを解説した後、兵庫県都賀川での急速な増水に伴う死亡事故が発生した昨年7月28日9時の850hPa実況図と極東地上天気図を使って、天気図実習を行いました。ほとんどの人がラジオ天気図を書いたことがあるようで、講師やお手伝いとして参加してくださった、気象予報士の岡留健二氏、平松克行氏、川邊昭治氏および関西支部の永山幹事のアドバイスを聞きながら、多くの参加者が色鉛筆などを駆使して時間内に自前の天気図を作成していました。

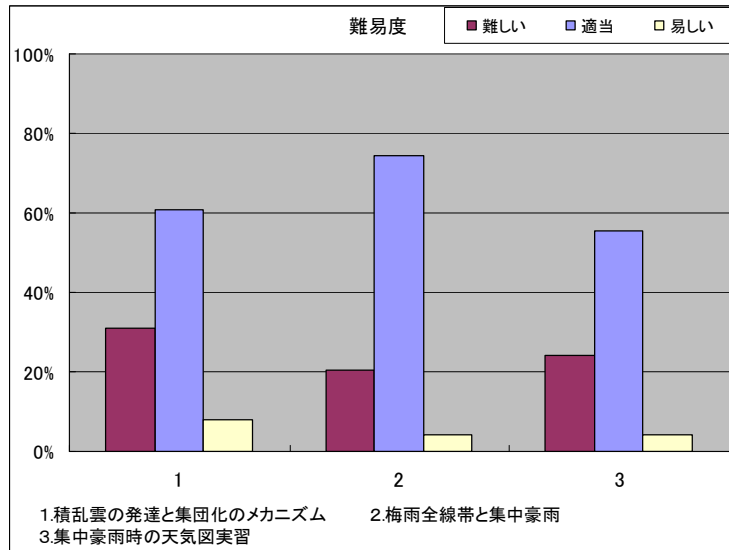
参加者に対するアンケート結果は次のとおり（回収率85%）。

参加者は、男性が全体の8割強



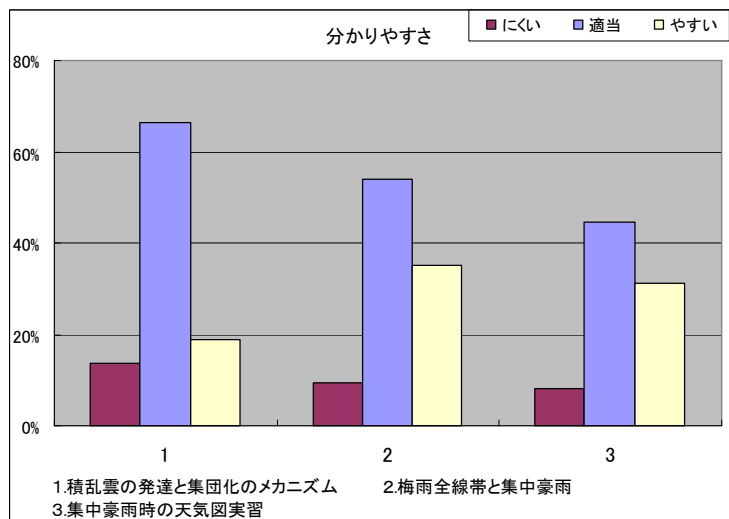


で、年代でみると 20 代と 40 代が多く、50 歳未満の割合が 75%を占めました。これまでの夏季大学では、開催府県の参加者が多かったのですが、今年は開催地の京都府からの参加者よりも大阪府からの参加者が多かったようです。近畿だけでなく、遠くは広島県、高知県、東京都から参加した方もいました。また今年は、教員の参加者が減り、会社員



や学生の参加者が多かったこと、初めて夏季大学に参加する人の割合が7割に及び、例年に比べて非常に高くなったことが、特徴でした。

夏季大学に参加しての感想を尋ねると、8割以上の参加者が講義数、講義時間についておおむね適当と回答しました。2日間の開催を望む声もいくつかありましたが、週末の1日開催を支持する参加者が多かったようです。それぞ



れの講義の難易度と分かりやすさについても「適当」と回答した参加者が最も多く、全講座とも、「難しい」が「易しい」を上回り、「分かりやすい」が「分かりにくい」を上回りました。

関西支部では、今回のアンケート結果をもとに常任理事会で議論した結果、来年度の夏季大学も週末の1日開催で企画することとしました。来年度の夏季大学にも多数の皆様の参加をお待ちしております。

○ 第3回気象サイエンスカフェ報告

サイエンスカフェは、科学者などの専門家と一般の市民が飲み物を片手に気軽に科学などの話題について語り合うコミュニケーションの場です。

今回、第3回気象サイエンスカフェ in 関西を2009年9月5日に大阪心斎橋英国屋3Fにて、関西気象予報士会と日本気象学会関西支部の共催にて開催しました。当日参加は24名、あまり大きくはない会場はほぼ満席でした。ゲストに日本気象協会



講師の小川真季キャスターと熱心に聞く参加者

関西支部所属の小川真季（まさき）さんを招き、「お天気キャスターの目から見た野球、～甲子園球場の気象特性～」と題して、現在仕事をされている気象協会関西支部での予報士の仕事、そして甲子園球場での浜風の話や阪神球団のひいきの選手の話などの話を織り込んでいただきました。また、関西気象予報士会長の藤井健氏から近畿地方の海陸風の話提供がありました。

小川さんからは、水はけのよさではピカーの甲子園球場での降水量と試合開催の可否の関係や、甲子園での気温は南よりの風で神戸に近く、北よりの風では大阪に近いこと、浜風が卓越する時間とその風の利用によって打球がどう影響するのか、などたくさんの興味深い話を提供していただきました。一般の人にもわかりやすく楽しいお話で、阪神ファンにとってはまたとない機会となったようです。合間には参加者から熱心な質問が出て、そのひとつひとつがまた尽きない話題となったようでした。

1時間半の短い時間でしたが、参加者からたくさんの好評の意見をいただき、第3回サイエンスカフェを閉会しました。

○ 2009年度例会

〈第1回〉四国地区

開催日：2009年12月11日(金)

会場：香川大学幸町キャンパス研究交流棟5階「研究者交流スペース」

特別講演：小司禎教（気象研究所予報研究部第2研究室）

特別講演題目：GPSによる大気計測と豪雨予測に関する研究

〈第2回〉中国地区

開催日：2009年12月19日(土)

会場：岡山大学教育学部講義棟1F（5101講義室）

特別講演：佐藤尚毅（東京学芸大学・自然科学系・宇宙地球科学分野）

特別講演題目：日本の盛夏期の天候に関連する気圧偏差パターンの形成過程

〈第3回〉近畿地区

開催日：2010年2月23日(火)

会場：神戸大学海事科学部（深江キャンパス）総合学術交流棟1階カンファレンスホール

テーマ：未定（海洋気象学会と共催）

特別講演：未定

発表申込締切：2009年12月25日（金）必着

要旨集原稿締切： 郵送…2010年1月22日（金）
PDFによる電子投稿…2010年1月29日（金）

例会の開催報告は次号の支部ニュースに掲載します。お楽しみに…☆

○ 支部発行過去文献の電子化保存と公開に関するお願い（再掲）

関西支部では、過去に支部が発行した文献（具体的には年会や例会の要旨集や予稿集、及び、夏季大学のテキストなどに掲載された論文を指し、近畿地区例会要旨集には海洋気象学会の論文も含む。以下「掲載論文等」と略す。）の電子化保存を進めています。2009年度関西支部総会で承認された、電子化された掲載論文等の公開の手続きに関連して、すべての著者のみなさまに重要なお知らせです。

1975年以降の掲載論文等のすべての著者に対し、当該記事の著作権を日本気象学会関西支部に委譲下さいますように、お願いいたします。

公開を希望されない文献については、お知らせいただければ公開の対象から除外しますので、その旨を日本気象学会関西支部事務局までお知らせください。

2010年度総会開催前の5月末日までを意見のお申し出期間とし、それまでにご異論がなければ、著作権を学会に委譲されたものとして、電子化された掲載論文等を公開対象とします。

過去の掲載論文等の電子化保存・公開事業は、研究の便宜を図るだけでなく、文化史的にも大変意義のある事業です。気象学会会員及び著者の皆様のご理解とご協力をお願い致します。なお、本件に関わる詳細は、関西支部ホームページ

<http://www.k3.dion.ne.jp/~msj-knsi/denshika.pdf>

をご覧ください。

また、本年度（2009年度）以降の掲載論文等についても、著作権が気象学会関西支部（海洋気象学会会員分は海洋気象学会）に帰属することを条件に募集します。支部会員の方々には以上の趣旨をご理解いただき、ご賛同下さいますようお願い致します。

~~~~~【お知らせ】2010年度秋季大会について~~~~~

来年度の秋季大会は、2010年10月27日（水）～29日（金）に京都テルサで開催の予定です。関西支部は事務局として大会を運営します。今後の支部ニュースでは大会の準備状況などの情報もお知らせしていきます。



ホームページ: <http://www.soc.nii.ac.jp/msj/Form/nyukai-j.html>

| 入会申込書 (個人用)                                                                                                                                                                                                                                                                                                                                                                        |           |                              |   | (社団法人)日本気象学会                              |    |          |     |
|------------------------------------------------------------------------------------------------------------------------------------------------------------------------------------------------------------------------------------------------------------------------------------------------------------------------------------------------------------------------------------|-----------|------------------------------|---|-------------------------------------------|----|----------|-----|
| (太線の枠内だけを記入して下さい)                                                                                                                                                                                                                                                                                                                                                                  |           |                              |   | FAX : 03-3216-4401                        |    |          |     |
| 個人会員番号                                                                                                                                                                                                                                                                                                                                                                             |           | 所属支部                         |   | 受付日                                       | 20 | 年        | 月 日 |
|                                                                                                                                                                                                                                                                                                                                                                                    |           |                              |   | 承認日                                       | 20 | 年        | 月 日 |
| フリガナ                                                                                                                                                                                                                                                                                                                                                                               |           |                              |   | 生年月日                                      | 19 | 年        | 月 日 |
| 姓 名                                                                                                                                                                                                                                                                                                                                                                                |           |                              |   | 職業                                        |    |          |     |
| 性 別                                                                                                                                                                                                                                                                                                                                                                                | 1. 男 2. 女 |                              |   |                                           |    |          |     |
| 郵便物の送付先                                                                                                                                                                                                                                                                                                                                                                            |           |                              |   |                                           |    |          |     |
| 〒 -                                                                                                                                                                                                                                                                                                                                                                                |           |                              |   | (電話)                                      |    |          |     |
| 現住所 (郵便物の送付先と同じ場合は記入しなくてよい)                                                                                                                                                                                                                                                                                                                                                        |           |                              |   |                                           |    |          |     |
| 〒 -                                                                                                                                                                                                                                                                                                                                                                                |           |                              |   | (電話)                                      |    |          |     |
| 勤務先または大学名 (部署、学部等詳細に) (郵便物の送付先と同じ場合は記入しなくてよい)                                                                                                                                                                                                                                                                                                                                      |           |                              |   |                                           |    |          |     |
| 〒 -                                                                                                                                                                                                                                                                                                                                                                                |           |                              |   | (電話)                                      |    |          |     |
| 入会時の「天気」への「住所」の掲載                                                                                                                                                                                                                                                                                                                                                                  |           |                              |   |                                           |    |          |     |
| 1. 郵便物の送付先 2. 現住所 3. 勤務先・大学名 4. 掲載を希望しない                                                                                                                                                                                                                                                                                                                                           |           |                              |   |                                           |    |          |     |
| 電子メールアドレス _____ @ _____                                                                                                                                                                                                                                                                                                                                                            |           |                              |   |                                           |    |          |     |
| (学会メーリングリストへの登録は学会HP ( <a href="http://www.soc.nii.ac.jp/msj/">http://www.soc.nii.ac.jp/msj/</a> ) からお申し込み下さい)                                                                                                                                                                                                                                                                     |           |                              |   |                                           |    |          |     |
| 会 員 種 別 (希望の記号を○で囲む。賛助会員は会費(4万円以上)を記入)                                                                                                                                                                                                                                                                                                                                             |           |                              |   |                                           |    |          |     |
| 1. 通常A (一般) 11. 特別A (一般) 共に (会費 6,900円、「天気」を無償配布)<br>2. 通常B (一般) 12. 特別B (一般) 共に (会費12,600円、「天気」と「気象集誌」を無償配布)<br>3. 通常A (学生) 13. 特別A (学生) 共に (会費 4,200円、「天気」を無償配布)<br>4. 通常B (学生) 14. 特別B (学生) 共に (会費 8,100円、「天気」と「気象集誌」を無償配布)<br>5. 通常A (高年) 15. 特別A (高年) 共に (会費 4,200円、「天気」を無償配布)<br>6. 通常B (高年) 16. 特別B (高年) 共に (会費 8,100円、「天気」と「気象集誌」を無償配布)<br>17. 特別C (会費 6,600円、「気象集誌」を無償配布) |           |                              |   |                                           |    |          |     |
| 注① 通常会員には総会での議決権、役員に関する選挙権などがあり、特別会員には有りません。<br>② (高年) 会員は本人がこの種別を希望し、前年12月末に65歳以上に達してい個人です。                                                                                                                                                                                                                                                                                       |           |                              |   |                                           |    |          |     |
| 31. 賛助会員 (会費 万円、「天気」と「気象集誌」から希望のものを無償配布)                                                                                                                                                                                                                                                                                                                                           |           |                              |   |                                           |    |          |     |
| 希望支部 (外国在住者のみ記入。希望なしは関東支部。(国内在住者は自動的に決定されます))                                                                                                                                                                                                                                                                                                                                      |           |                              |   |                                           |    |          |     |
| 1. 北海道 2. 東北 3. 関東 4. 中部 5. 関西 6. 九州 7. 沖縄                                                                                                                                                                                                                                                                                                                                         |           |                              |   |                                           |    |          |     |
| 機関誌の配布開始希望月 (年途中からの会費は月割りとなります)                                                                                                                                                                                                                                                                                                                                                    |           |                              |   |                                           |    |          |     |
| 天 気                                                                                                                                                                                                                                                                                                                                                                                |           | 巻 号から                        |   | 気象集誌                                      |    | 巻 号から    |     |
| 定期購読希望 (機関紙以外の刊行物)                                                                                                                                                                                                                                                                                                                                                                 |           |                              |   |                                           |    |          |     |
| 気象研究ノート                                                                                                                                                                                                                                                                                                                                                                            |           | 1. 希望する ( 号から)               |   |                                           |    | 2. 希望しない |     |
| 大会予稿集                                                                                                                                                                                                                                                                                                                                                                              |           | 1. 希望する ( 年春から / 秋から) ( 号から) |   |                                           |    | 2. 希望しない |     |
| 来年からの会費納入方法                                                                                                                                                                                                                                                                                                                                                                        |           |                              |   |                                           |    |          |     |
| 1. 郵便口座からの引落とし 2. 銀行口座からの引落とし 3. 郵便局からの振込み<br>注① 1. 2. の場合は折り返し必要書類をお送りします。記入のない場合は、3. とします。<br>注② 手数料が安く、全国的に利用できる1. がお勧めです。                                                                                                                                                                                                                                                      |           |                              |   |                                           |    |          |     |
| 通信欄 (その他)                                                                                                                                                                                                                                                                                                                                                                          |           |                              |   |                                           |    |          |     |
| 月 割 り 会 費 号数 単価 小計                                                                                                                                                                                                                                                                                                                                                                 |           |                              |   | (月割り会費の単価)                                |    |          |     |
| 天気                                                                                                                                                                                                                                                                                                                                                                                 |           |                              | 円 | 天気 : 一般 580円、学生・高年 350円。                  |    |          |     |
| 気象集誌                                                                                                                                                                                                                                                                                                                                                                               |           |                              | 円 | 気象集誌 : 一般 950円、学生・高年 650円、<br>特別C 1,100円。 |    |          |     |
| 合計                                                                                                                                                                                                                                                                                                                                                                                 |           |                              | 円 |                                           |    |          |     |