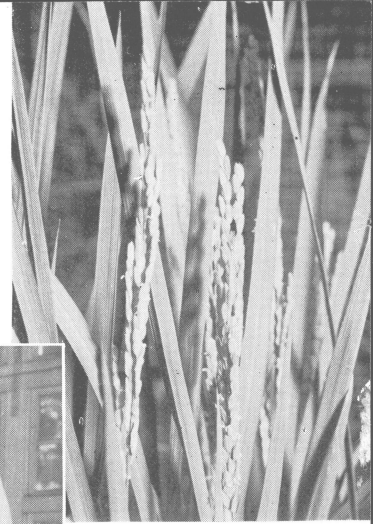




風害を受けた稲

出穂期の稲に風を当てる

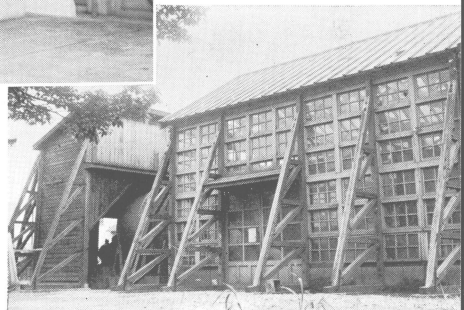


健全な稲

水稻の風害実験

(説明 18 頁)

風洞の全景



— ◁ 目 次 ▷ —

表紙	中央気象台製図係提供
口絵写真 水稻の風害実験	農業技術研究所 坪井八十二氏提供
写真説明	18

南極の観測計画	川 畑 幸 夫	1—2
---------	---------	-----

琉球气象台を訪ねて	大 後 美 保	12—13
-----------	---------	-------

報 文

台風の気象中心とレーダーによる眼の中心の 食い違いについて	今井一郎, 増田善信	3—6
東京都内の風向分布	吉 野 正 敏	7—11
降雨中の人工放射能について(II)	寺 崎 恒 信	14—15
湿度の予想について	小 川 善 朗	16—17

Synoptics について	奥 田 稷	19—22
----------------	-------	-------

気候の概念に関するシンポジウムと その批判(補遺)	気 候 学 談 話 会 (批判) 根 本 順 吉	23
------------------------------	-----------------------------	----

世界のゾンデ(1)ドイツ・スイス	関 口 理 郎	24—27
------------------	---------	-------

書 評 水稻冷害の文献的研究	6
地方だより 網走測候所	表紙 3