



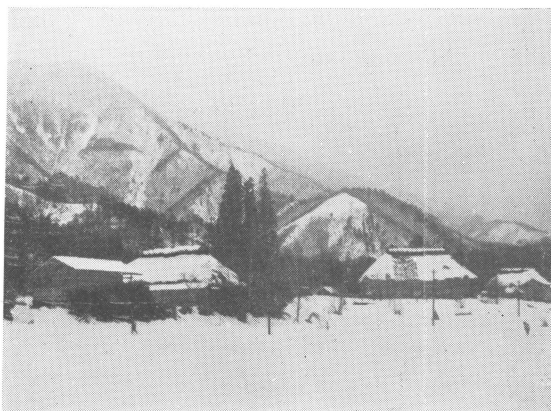
1月3日

快晴の東尾根 右より小屋岩 尖った第
1岩峰 ジャンクションピーク 南峯
布引岳 (北峰はジャンクションと南峰の
間に低く小さく見える).



1月3日 5人を呑んだ天狗尾根が何事もなかったよ
うに静かに暮れて行く.

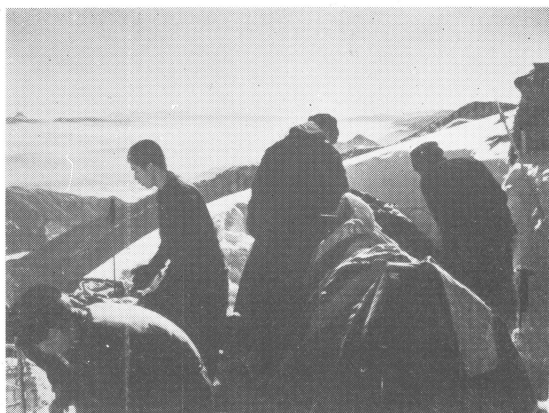
(大井正一写真)



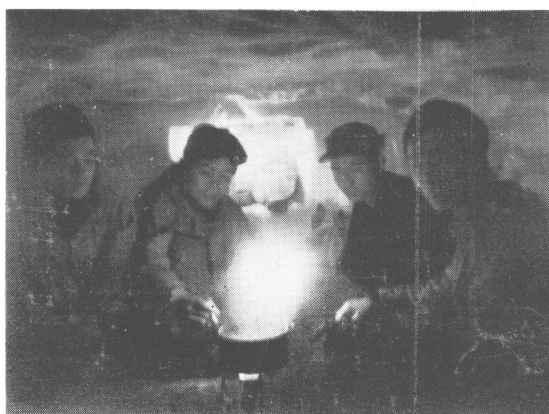
12月30日 源波附近 山は吹雪いているが下界は雪がチラつく程度。



1月2日 猛吹雪の東尾根



1月3日 移動高のため下界は烟霧層となっている。富士、南アルプスが見える。(CIにて)



1月3日 CIの雪洞にて



1月4日 正午温暖前線性の波状層積雪が近づいている。下界がはっきり見える。

(大井正一写真)

(第1岩峰にて)