

地方だより

鹿児島地方気象台

鹿児島地方気象台は全国10カ所の予報センター、12カ所の特殊気候観測所、14カ所の高層気象観測所、14カ所の放射能測定所、10カ所の微分気圧計観測所、5カ所の空港分室設置カ所、13カ所の火山観測指定カ所、43カ所の験潮カ所のどれにも含まれており、そして全国4カ所に設置されました I.G.Y. 観測（地上、高層、輻射、オゾン）カ所の一つであります。

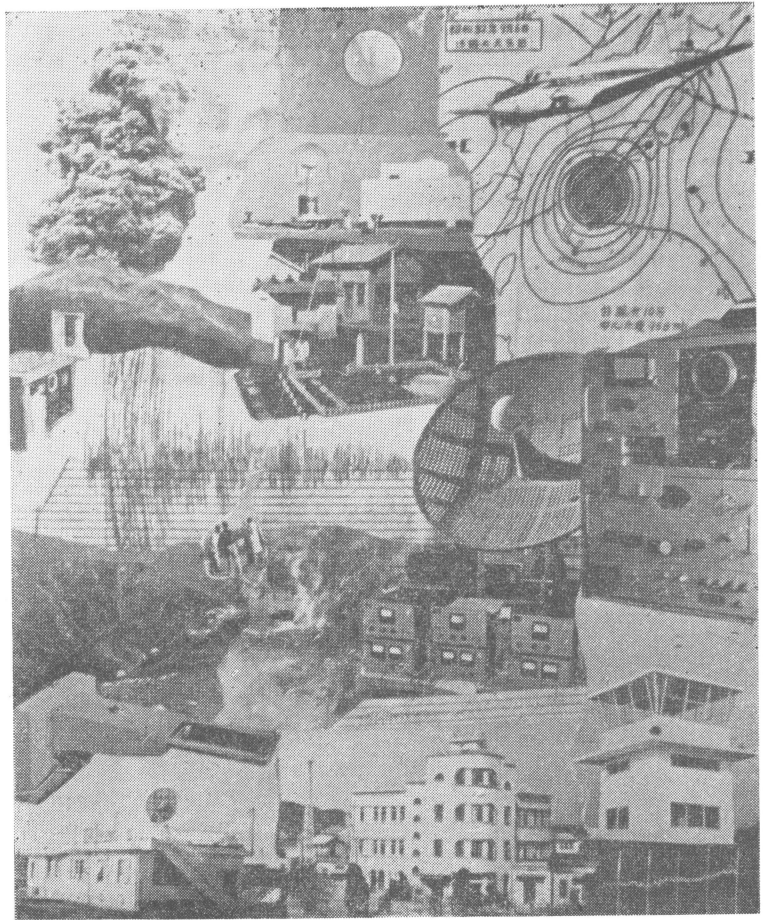
これも本土南西端に位置しており、東方10kmに活火山桜島があり、また台風常襲地帯であるという特殊性によるものであります。台員は100名をこえており、各種業務の量とともに地方気象台でもっとも大世帯の方であります。

台風時を除けば気候は温和、人情は純朴、桜島の風景は絶佳というよいところであり、台員も比較的健康に恵まれ、野球、卓球などの運動競技もなかなか盛んでありますが、その一方台風襲来時、桜島火山爆発時、I.G.Y. 及び世界気象期間に入ったときの忙しさといいますとまた大変であります。

紹介写真としまして、かなりごたごたしておりますが、上荒田町の本館、12km 北方の高層吉野分室、鴨池の空港分室を下欄におき、各種の観測機器のうちの一部と観測対象の一部とを組合せたものを作製してみました。

☆ ☆ ☆

☆ ☆ ☆



桜島爆発噴煙

ラ
ゲ
極東航空校
I7リー オロビッチ
日射計 ソ日射計 台風天気図
ン
デ露場

放射能計数器

近地気象記録 D55-A
探知機

高高度インシテロ

北方から見た 南方から見た 桜島気象計
火口 火口 記録部

下川原向輻射計 火山性地震記録

空港分室

鹿児島新地方気象台 本館 水郷実験
吉野(高層)分室 微分気圧計 記録