

生気候に関するシンポジウム

日本気象学会 共催
日本温泉気候学会

31年度本学会と日本温泉気候学会の共催で療養地気候に関するシンポジウムを開き各方面からの御参加を得て大変盛会でありました。本年は国際生気候・生気象学会成立第3年であり、わが国もこの方面の関心が高まって参りましたので再びこのシンポジウムをもちたいと思います。各位の積極的なご参加を期待いたします。

日時：昭和33年10月11日（土）9時30分

場所：東京大学一号館一階

日程：9時30分～12時 研究発表

13時～16時 シンポジウム

（気象変動の生体に及ぼす影響について）

講演申込先：杉並区馬橋気象研究所 神山恵三

切：8月10日

日本気象学会

気象と統計

第8巻 第3～4号

- 論 説 海洋学的観点からながめた海水の泡沫性……阿部友三郎
- 研究報告 判別函数による気候の分類について……後藤タエ
- 雨量の度数の分布について……{小林康江
石部幽香子
- 放射能物質の統計的分析……大西富久枝
- 話 題 推計学と縁のある最近の書物の中から……増山元三郎
- 質疑応答 広島島の気温高極の分布……吉持 昭
- 気温高極の統計について……鈴木栄一
- 紹 介 Random な性質を含む現象の不確定性と統計的エントロピー (N. A. Bagrow)……{当倉万寿夫
鈴木栄一
- 時系列の研究 (M. Kiveliovitch et J. Vialar) ……岡本雅典

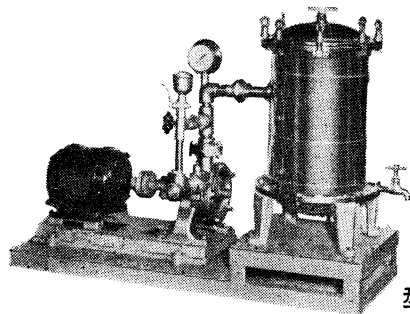
会費 年額 400円、分納も可、本号だけの場合は送料共 140円、バック・ナンバー若干あり

気象統計懇話会

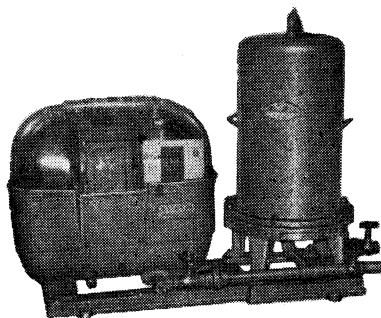
東京都杉並区馬橋4の499 気象研究所内
(振替 東京195263番)

どなたも。微粒子細菌も薬品を用いず唯一回で除去する……

日隴式の 濾過機 超精密



No. 7 型 精、濾水機 (毎時980立)



No. 206 型 精密濾水機 (毎時1,100立)

型録進呈

誌名記入の上
御申越下さい



日本隴水機工業株式会社

本社 横浜市南区井土ヶ谷中町91 TEL. 長者町 (3) 0184・0979
東京営業所 東京都千代田区神田旭町13 TEL. 神田 (25) 1696・8879・9976
大阪営業所 大阪市北区旅籠町27 TEL. 堀川 (35) 6545・1934