

例 会 告 示

第5回「風のシンポジウム」

参加学会：日本海洋学会，日本気象学会，日本建築学会
日本航空学会，日本地理学会，日本地震学会
土木学会，日本農業気象学会，日本林学会
日本火災学会（幹事）

会 場：建設省建築研究所（東京都新宿区百人町4丁目，国電大久保又は新大久保駅下車）

開催日時：昭和33年11月11日（火）及び12日（水）
午前10時より

講演題目：11月11日（火）一般講演及び総合講演

午前10時～12時

- 1 任意の地点の暴風値の推定について
気象庁 斎藤 鍊一（気象）30分
- 2 大火に影響を与えた台風の経路
損保 亀井幸次郎（火災）20分
- 3 構造物に作用する台風時風圧力の変化
京大防災研 石崎 潑雄（建築）20分
- 4 建築物の風害形態の研究（屋根面の場合）
建研 亀井 勇（建築）20分

午後13時～14時30分

- 5 都市上空の風の観測
教育大 河村 武（地理）15分

- 6 無線ロボット風向風速計について
東大工 佐貫 亦男（航空）20分
- 7 熊谷地方における路傍風塵の利害，特に植物病よりみた対策
埼玉農試 柳沢 新一（農気）20分
- 8 風蝕と蛔虫卵の撒布について
関東々山農試 田中 貞夫（農気）20分
〃 柿沼 計

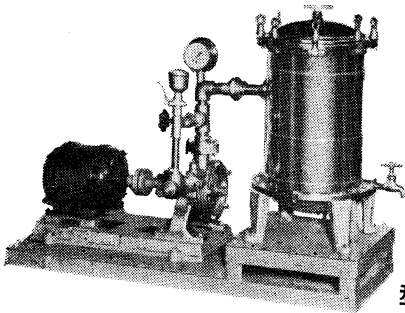
総合講演

14時40分～16時40分

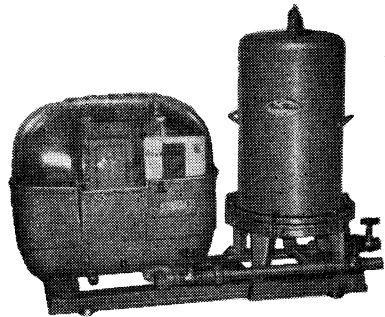
- 建築物風荷重に関するアメリカでの研究
建研 亀井 勇
- 題未定 御茶水大 坂上 治郎
11月12日（水）一般講演及び懇親会
午前10時～12時
- 9 接地層における乱れ強さの垂直分布
教育大 吉野 正敏（地理）15分
- 10 網の防風効果について
農技研 谷 信輝（農気）20分
- 11 温度成層を考慮に入れた自然風現象の風洞模型実験について
農技研 井上 栄一（農気）20分
- 12 地面まさつと気層の安定度との関係
九大農 武田 京一（農気）20分
懇親会（正午から，会費約300円程度）

どなたも・微粒細菌も薬品を用いず唯一回で除去する……

日隴式の 濾過機 超精密



No. 7 型 精密濾水機（毎時980立）



No. 206 型 精密濾水機（毎時1,100立）

型録進呈

誌名記入の上
御申越下さい



日本濾水機工業株式会社

本 社 横浜市南区井土ヶ谷中町91 TEL. 長者町 (3) 0184・0979
東京営業所 東京都千代田区神田旭町13 TEL. 神 田 (25) 1696・8879・9976
大阪営業所 大阪市北区旅籠町27 TEL. 堀 川 (35) 6545・1934