

気象レーダーによる台風観測

東京管区気象台レーダー係撮影
大塚茂氏論文 341頁

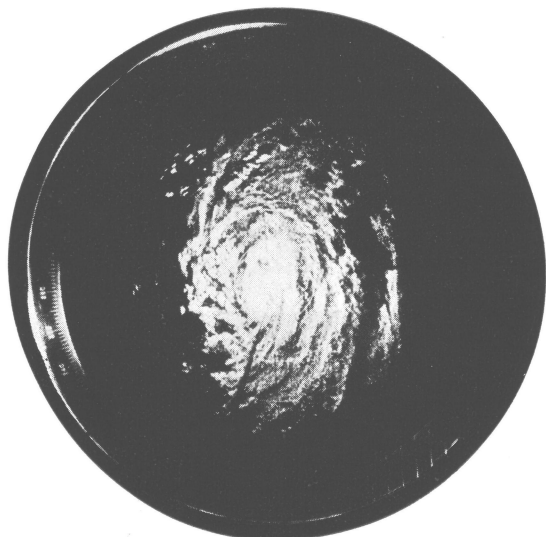


写真 1

7月23日 09時35分レンジ200km 高度角0.2度

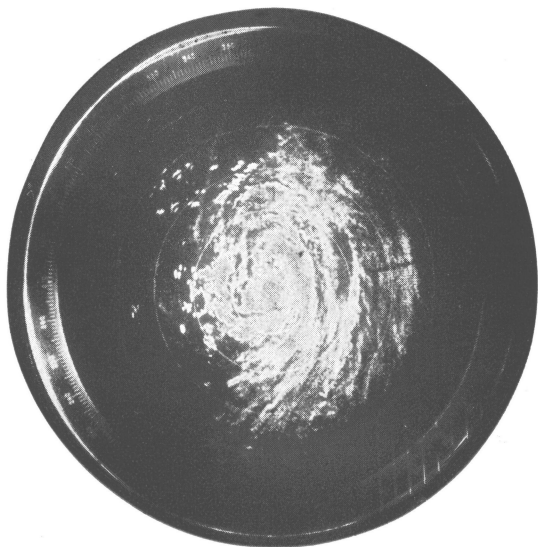


写真 2

台風5811 ALCE 7月23日 10時01分高度角0.5度

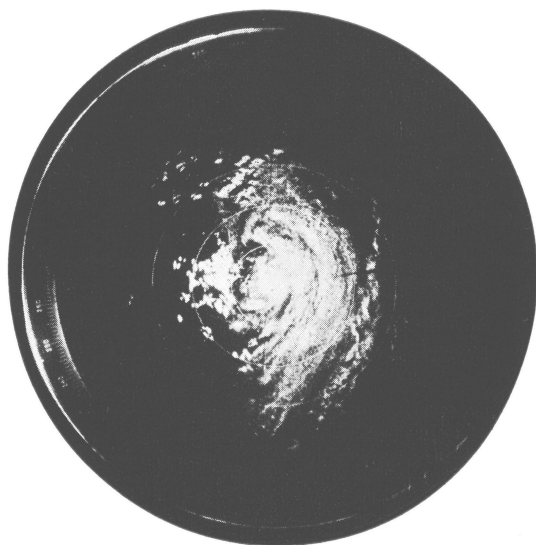


写真 3

10時25分高度角0.5度

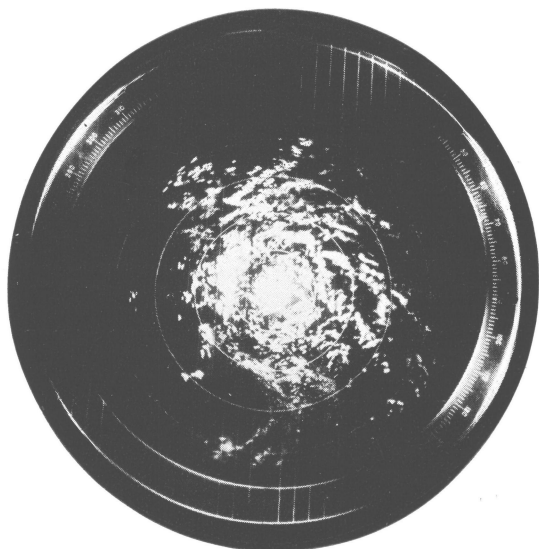


写真 4

台風5821 HELEN

昭和33年9月18日 06時15分レンジ200km 高度角0

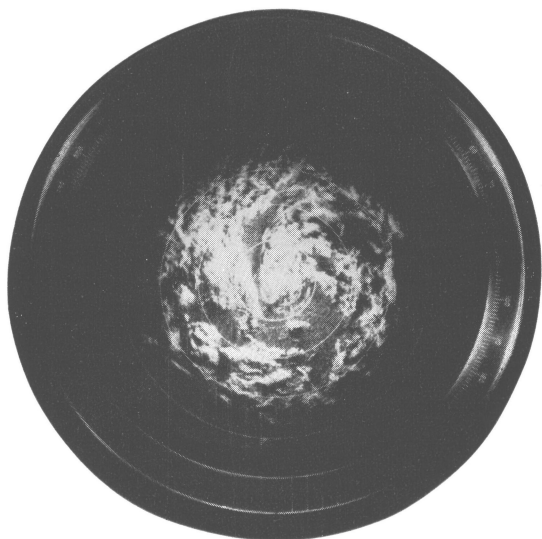


写真 5
09 時 05 分 高度角 2 度

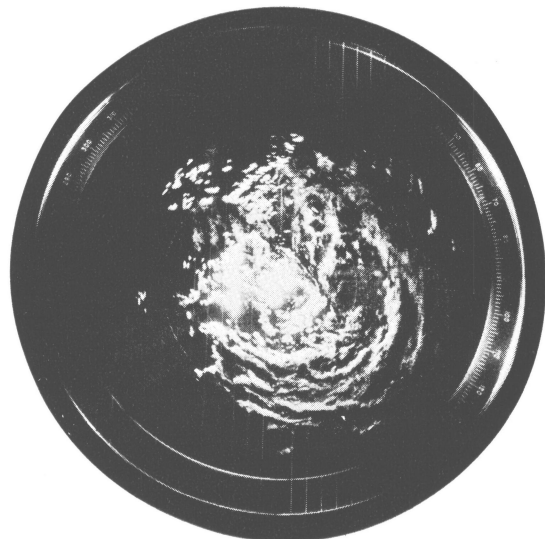


写真 6
09 時 45 分 高度角 0

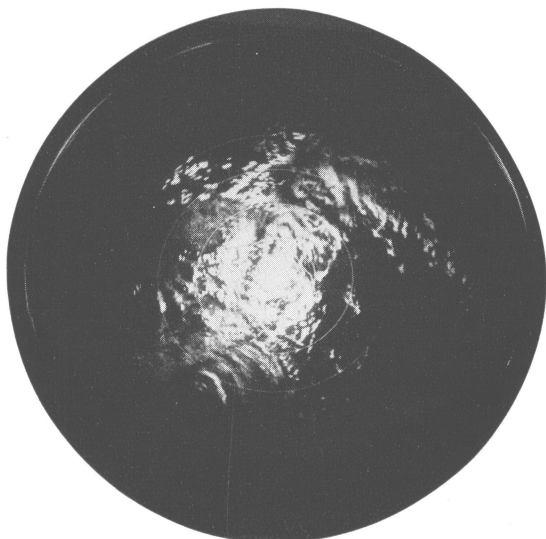


写真 7
台風 5822 IDA
9 月 26 日 20 時 56 分 レンジ 200km 高度角 0.5 度

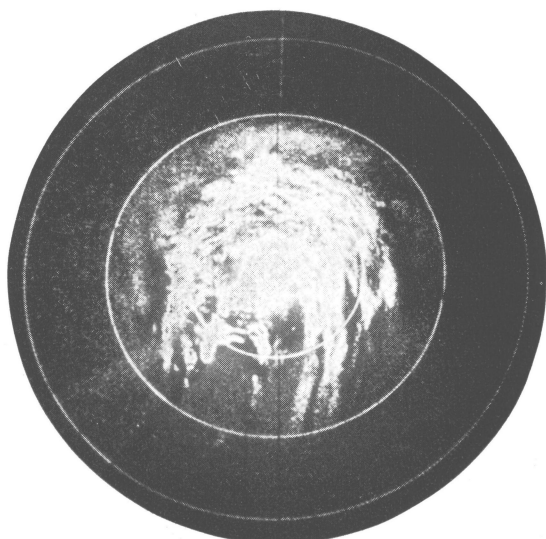


写真 8
9 月 26 日 23 時 30 分 レンジ 200km 高度角 5 度