

海水の泡沫による有線障害 (本文参照)



写真 1

塩泡の原因となる波打際の波頭

五能線鱧木附近にて撮影

青森県西津軽郡

写真 2

波頭が塩泡となった瞬間



写真 3

波頭が塩泡となり風に押されて拡がる

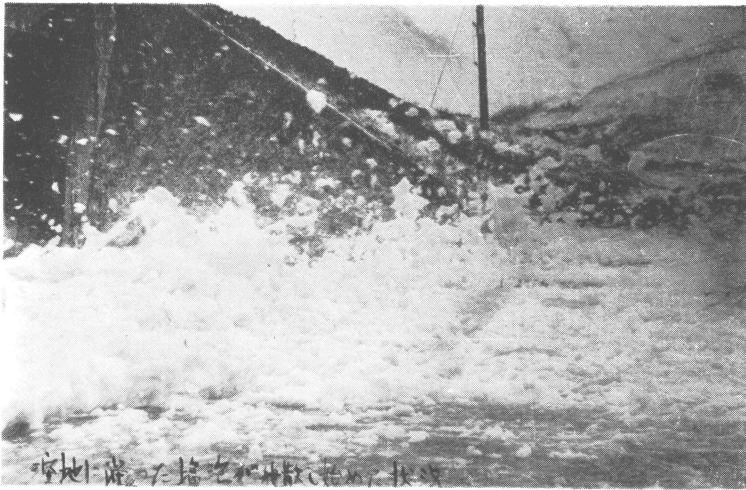


写真 4

窪地に溜った塩泡が飛散し始めた状況

写真 5

大玉の塩泡が電線路方面に飛舞している状況

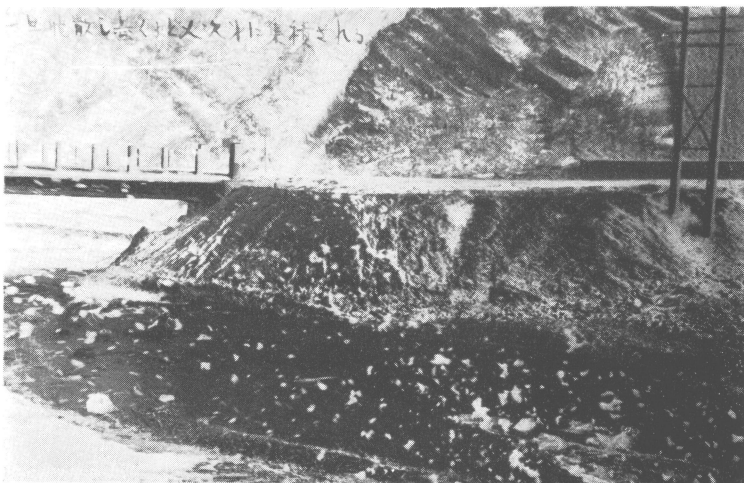
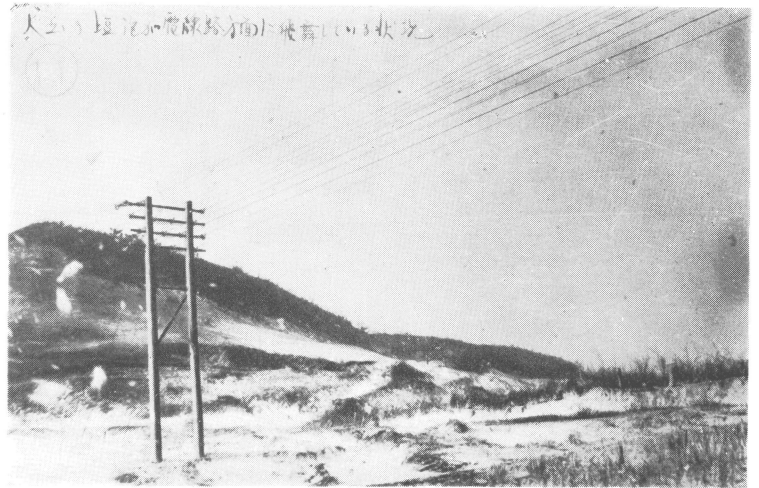


写真 6

一旦飛散し尽くすと又次第に集積される