

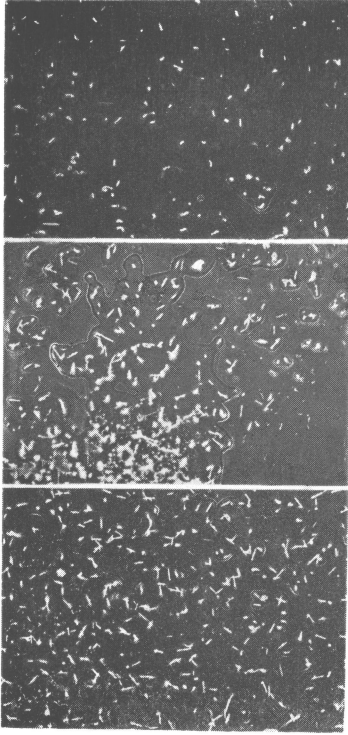
# 降雲の成長と雪の網目組織

針状結晶 11. 20. 1月30日

16. 50. 1月30日 1959—

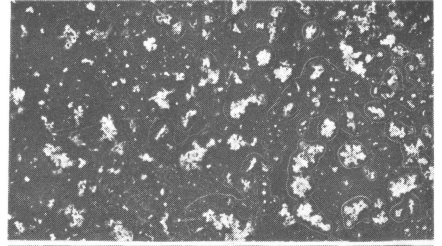
樋口付図

(降雪の成長 (北海道手稲山) (実物大))

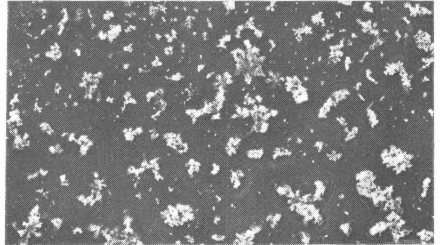


海拔

1024 m



800 m



560 m

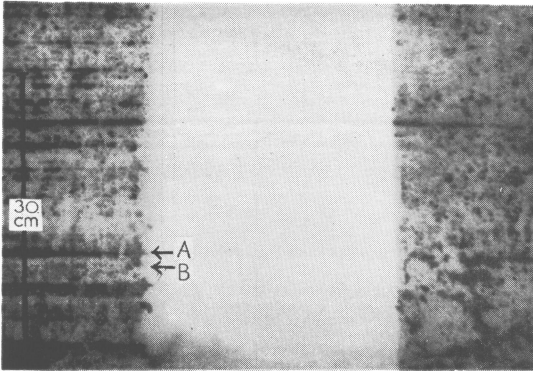
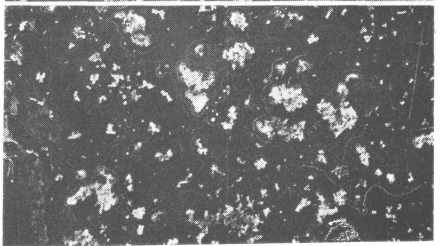


写真 1

吉田付図

写真1 積雪に掘った穴の壁の一部。中央の白い部分は、壁のうしろの雪をとりさって、透かしてみるようにしたところ。左右は、インキをとかした水を壁にふきかけたところ。

写真2 写真1の矢印Aのところの雪の網目組織

写真3 写真1の矢印Bのところの雪の網目組織

写真 2 (右)

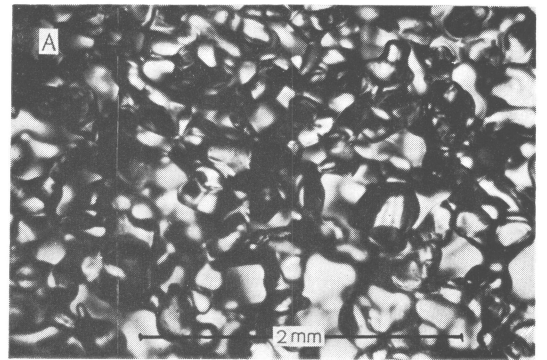


写真 3 (右)

