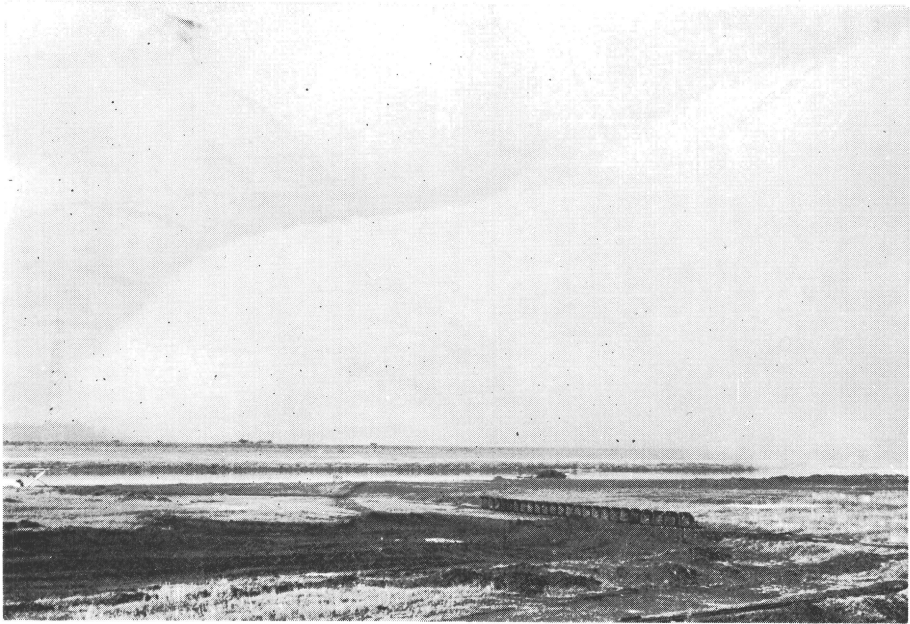


霧の生態

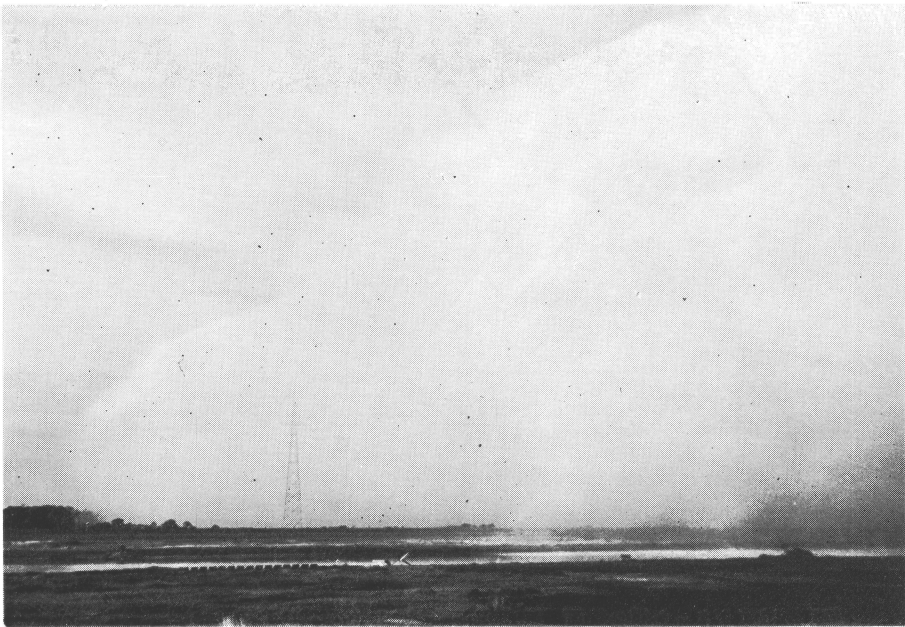
岡野光世氏撮影

撮影期日 1960年5月8日午前6時04分
から6時07分の間

撮影場所 茨城県取手町利根川畔



写真(1)



写真(2)

午前6時4分ごろ写真(1)に示す霧が突然出現し写真(2)の経過をへて
撮影者に向って進行，霧につつまれ視界0となる。



写真 (3)

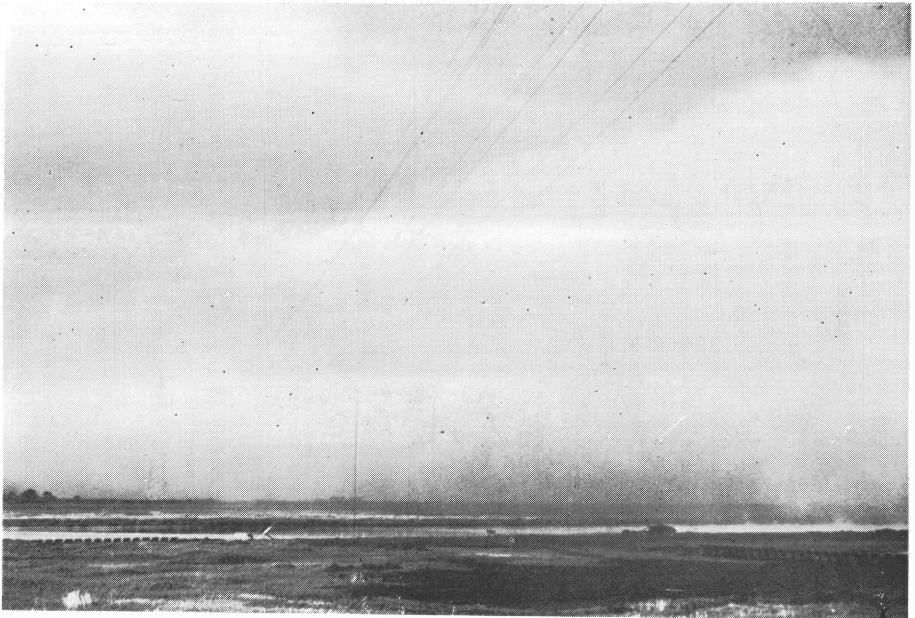


写真 (4)

写真(3)はすぎさった霧の後面 写真(4)は再び第2波の霧が進行してくるもようを撮ったもの、この間僅か3~4分の出来事で霧は利根川にそって西から東に進行した。(その後の状況はフィルムがなく残念ながら撮影できなかった。)