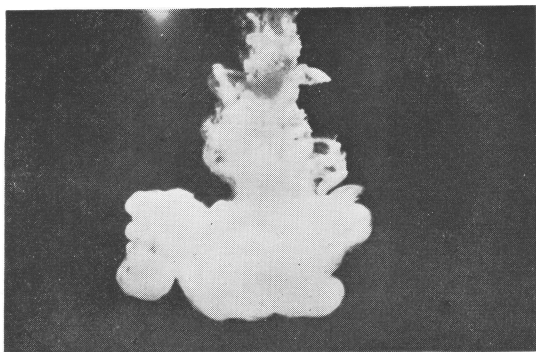
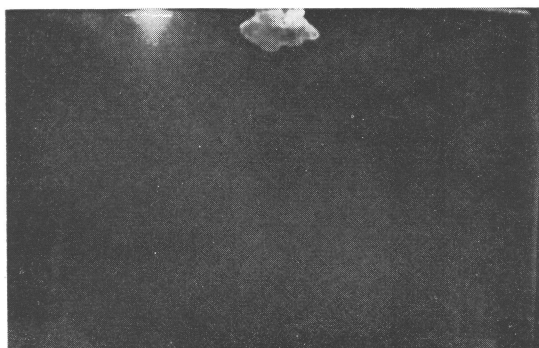


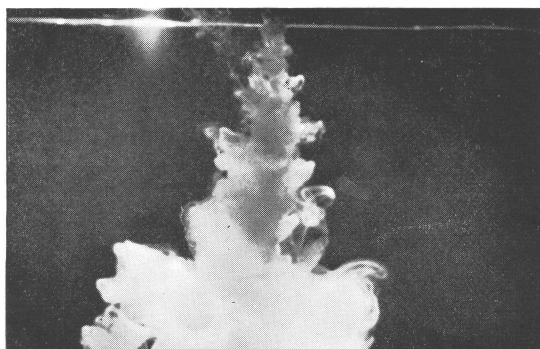
第1図 ガラスの円柱に水をみだし、その中に泥水を流しこむ。



第2図-d

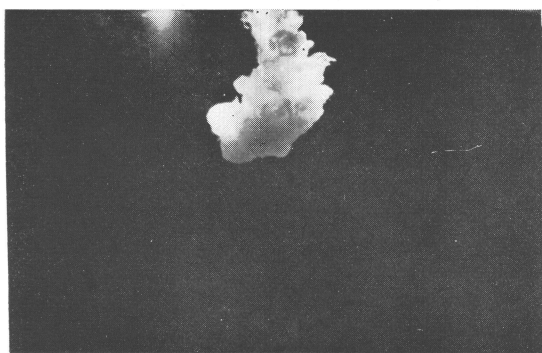


第2図-a

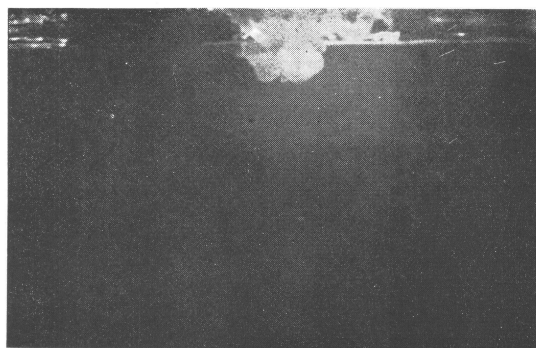


第2図-e

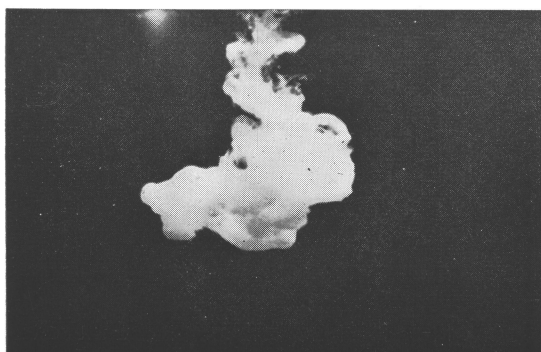
(第2図-a~第2図-e) 泥水をあけてから、バブルが茸型をしながら成長する様子。



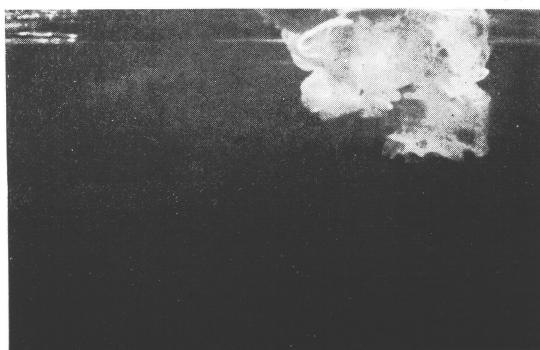
第2図-b



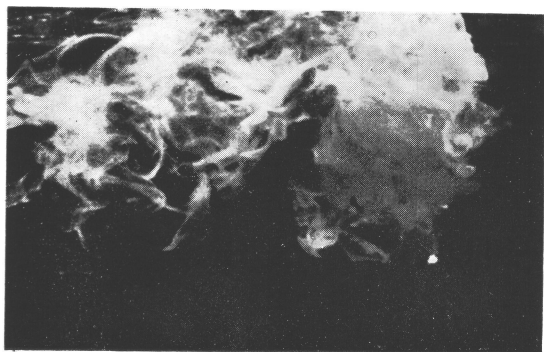
第3図-a



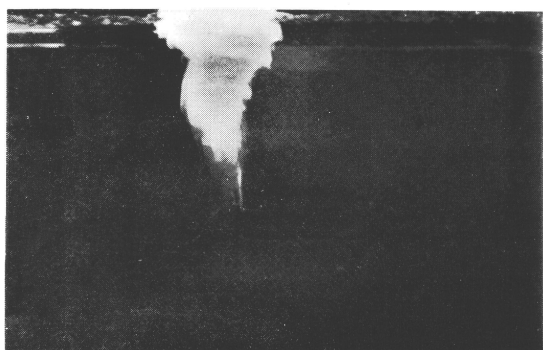
第2図-c



第3図-b



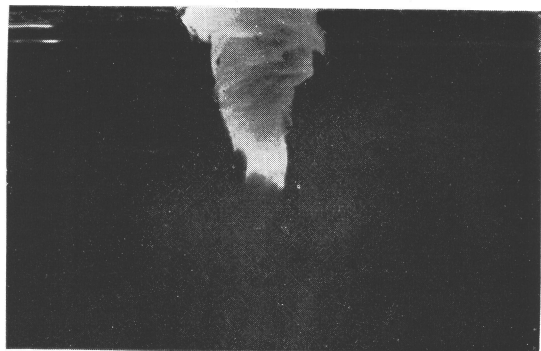
第3図-c



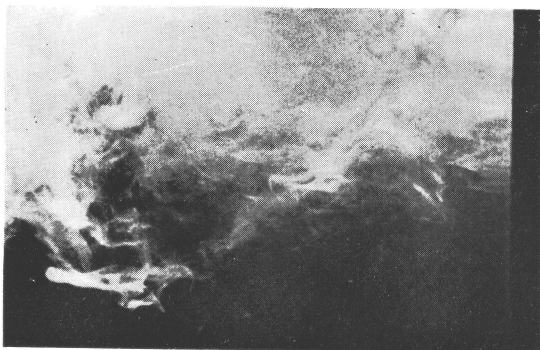
第4図-b



第3図-d

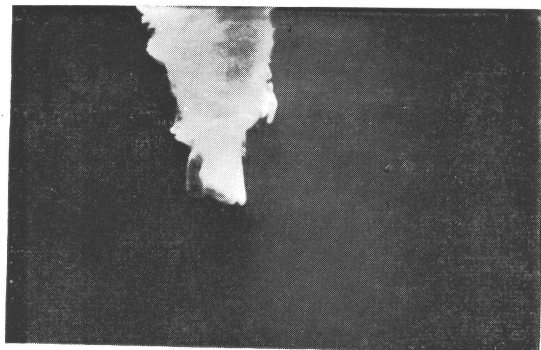


第4図-c

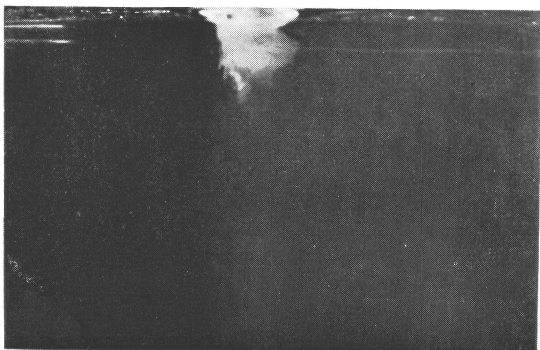


第3図-e

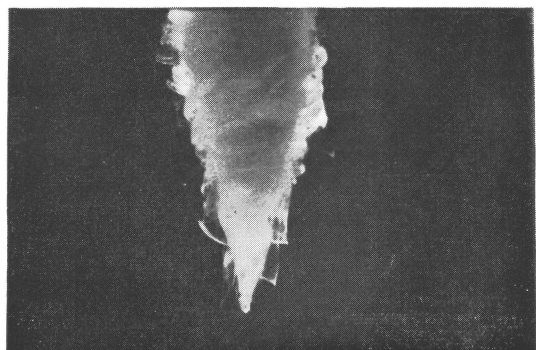
(第3図-a~第3図-e) 円柱を回転しても、回転速度がおそい限りは草型の対流がおこる。回転速度は毎分約14回。



第4図-d



第4図-a



第4図-e

(第4図-a~第4図-e) 円柱の回転速度をましてやると、対流はトルネード型になる。回転速度は毎分約42回転。