

江東地区の防潮堤

鯨井孝一

(説明は92~94頁)

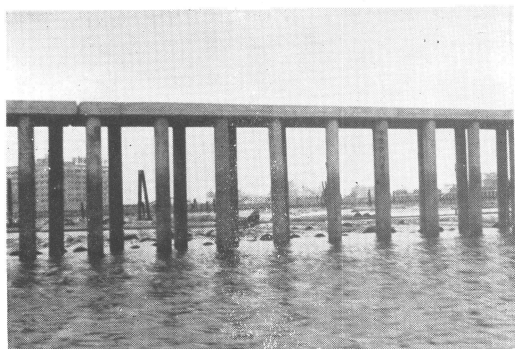


写真1 正規の貯木場

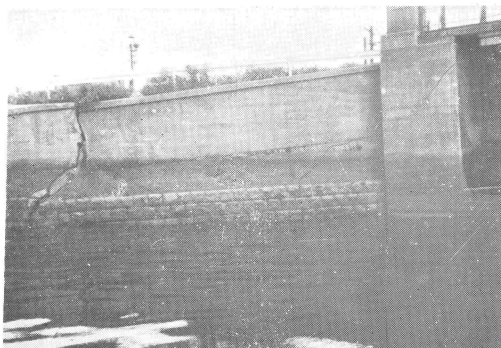


写真5 堤防のひびわれ

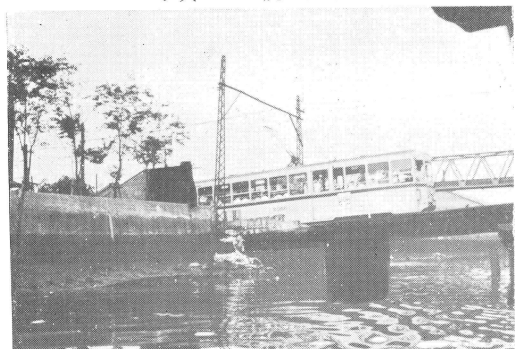


写真2 都電の鉄橋が堤防より低い

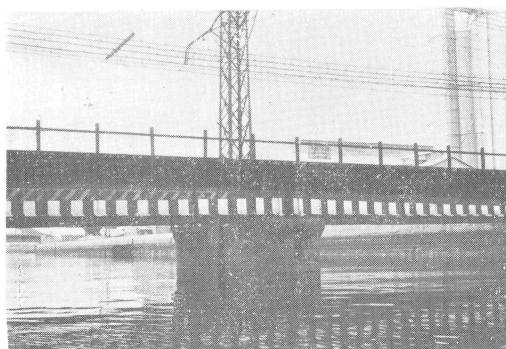


写真6 低い鉄橋、橋桁に注意するよう白マークがしてある

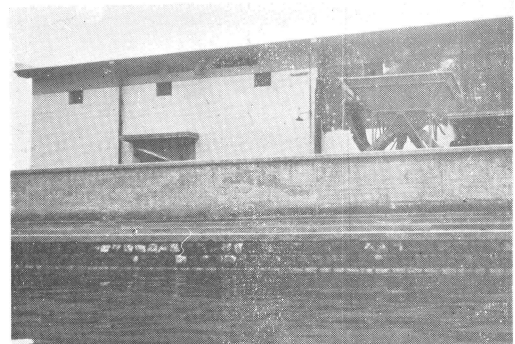


写真3 堤防が幾段にも積み重ねられている

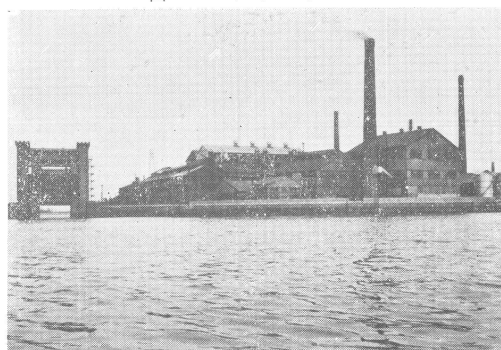


写真7 水門

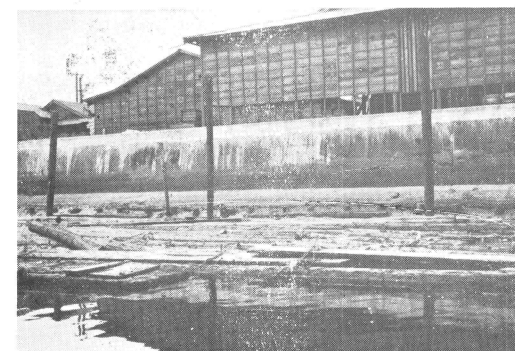


写真4 写真3に同じ、もっとも古いものが見られる

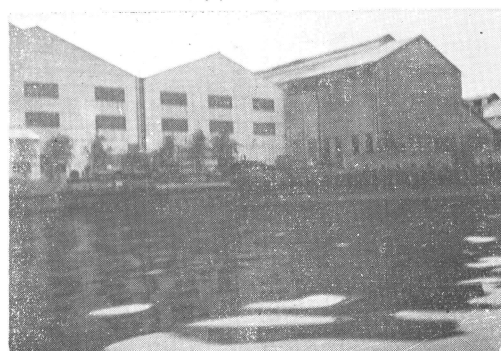


写真8 護岸のない所