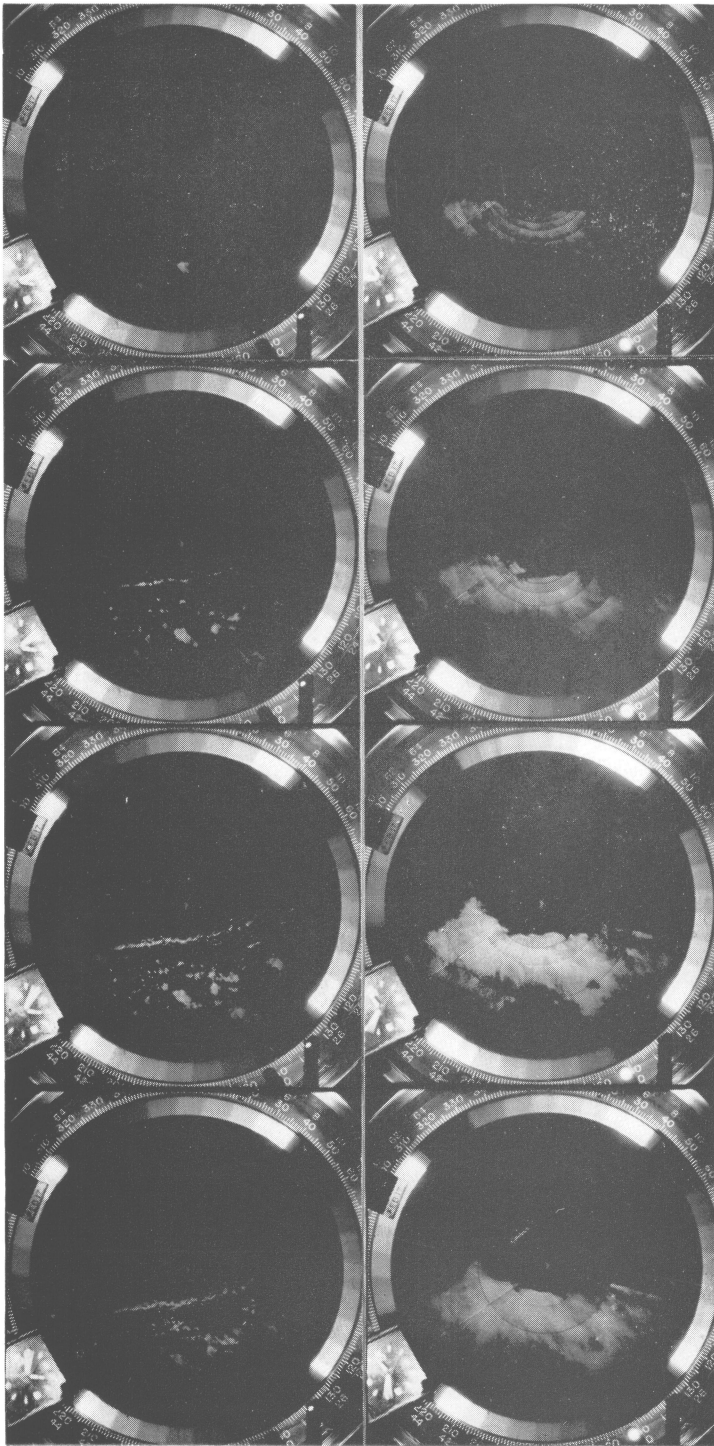
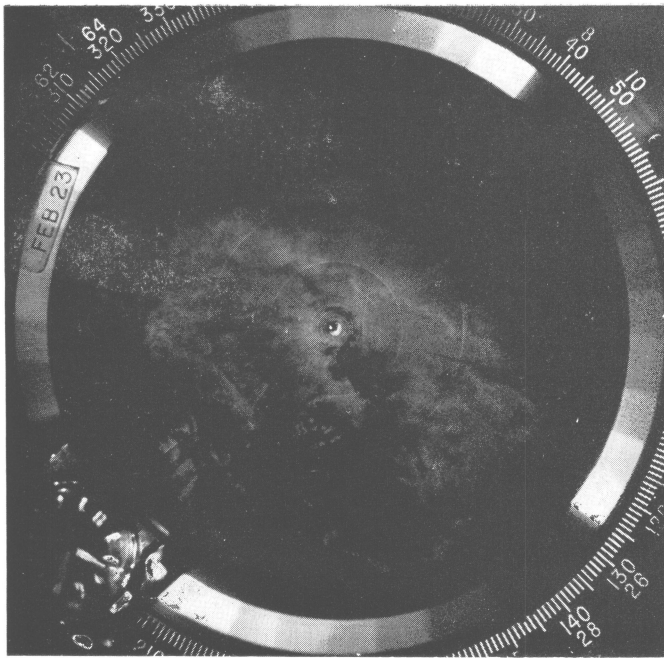


ステップト・グレイ・スケール法によるレーダ雨域の三次元表示

(本文181頁参照)

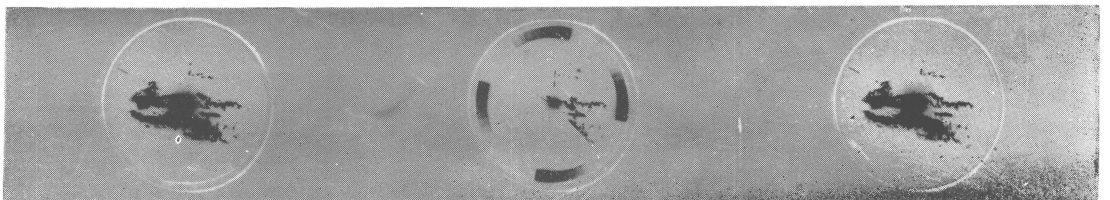
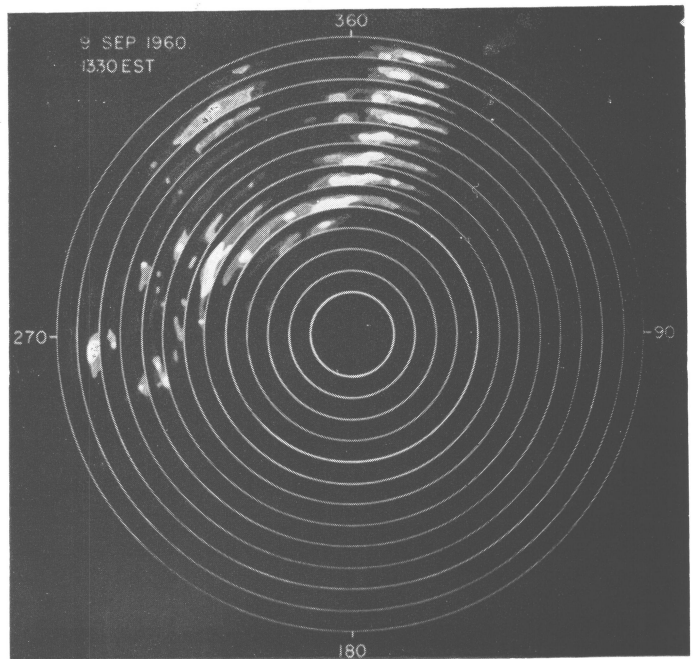


第1図 CAPPI, (Feb. 17, 1961) 高度は 3750ft 間隔である,



← 第2図  
CAPPI の例, Feb. 23, 1961 Stepped  
Gray Scale で強度を明るさの暗い方から  
7段階で雨量にして 0.1, 0.4, 1.6, 6.4,  
25.6, 102, 408 mm/hrの順で表わしている.

第3図 →  
Height Azimuth Range Display (Range  
140 miles) リングは高さ10miles (50,000  
ft) でその間の反射波の平均を表わしてい  
る.



第4図 Rapid Film Developer による例.