

1963年1月の豪雪の一表情

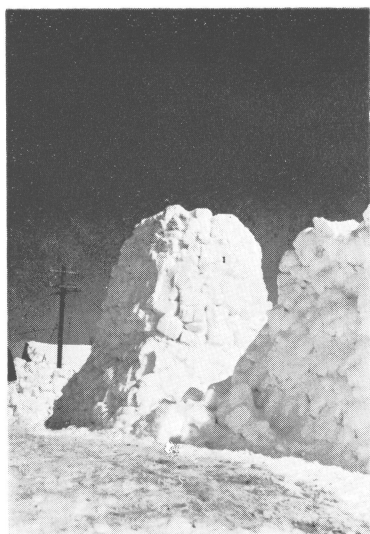
(説明本文78頁参照)



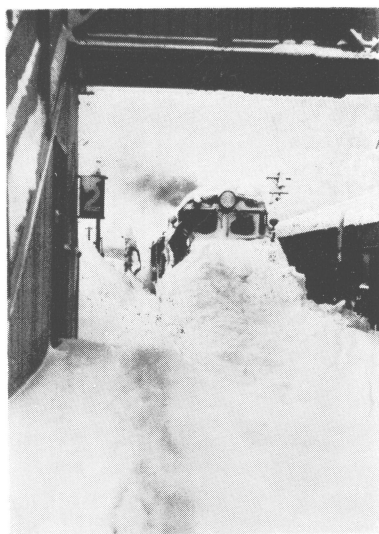
隣村へは電線を目当てに腰まで埋まる雪を掻きわけ



僅かのやみ間には屋根の雪おろしをしないと家が潰れる。上の人のいる所は二階屋根



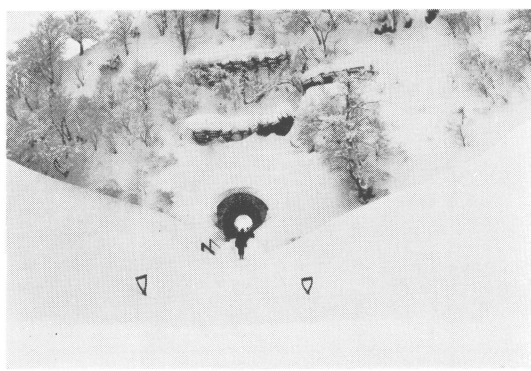
雪のピラミッドがニョキニョキ



忽ちご覧の通り



道路はブルドーザーもままならず



雪のないのはトンネルの中ばかり
(上部にはなだれ止め柵が見える)