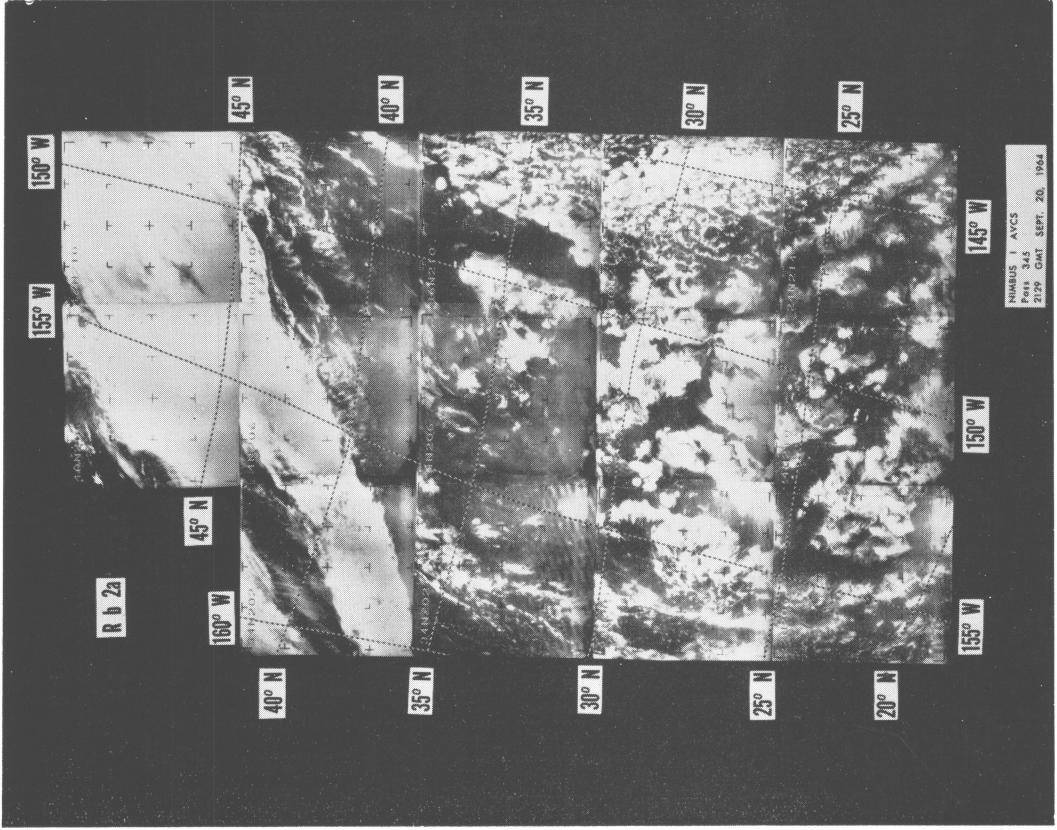
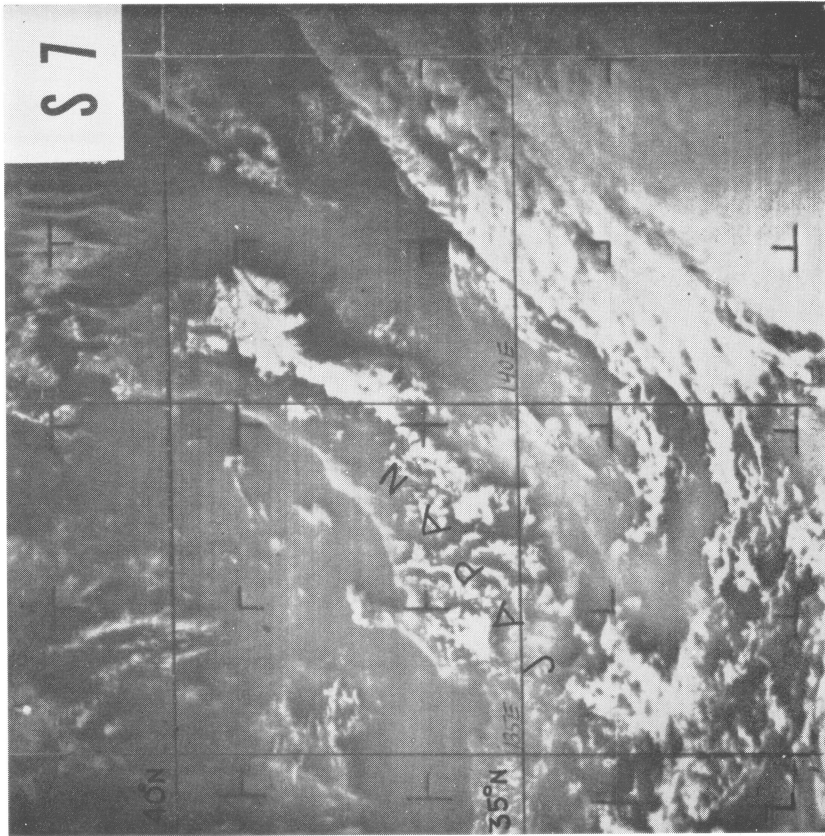


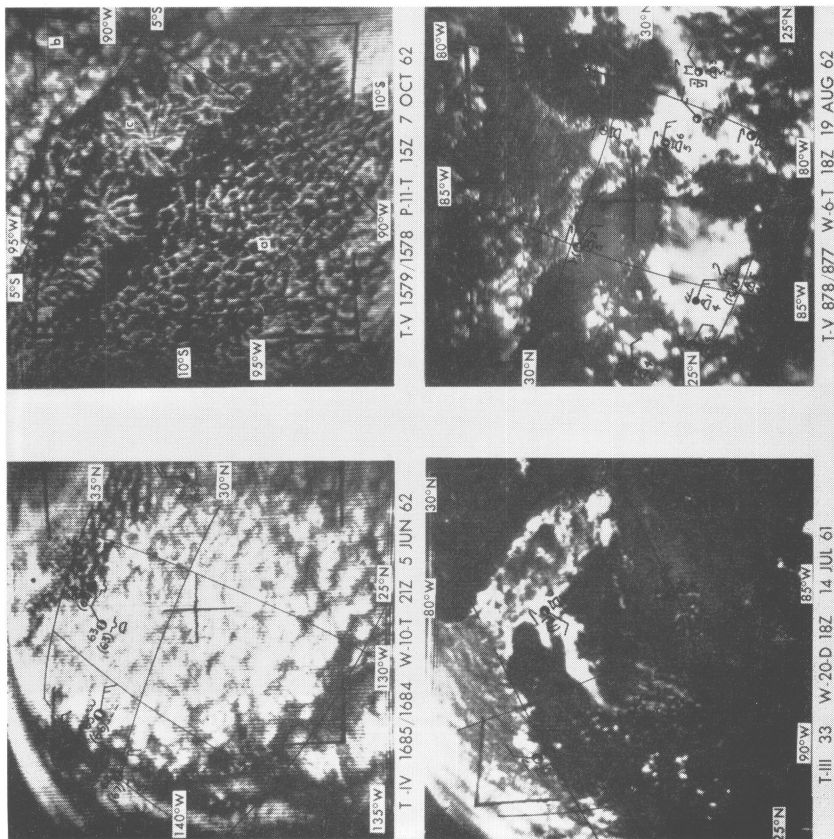
第1図 HRIR によって作った雲の分布図、写真の中の点線は緯線経線を示す。雲の白さは右の gray scale と比較するところにより、黒体温度を得ることができ、これに熱帯で湿潤な場合は5°C、乾燥している場合は4°C、亜熱帯では2°Cを加えれば凡そその地表温度が得られる。これらの温度から雲の上面の凡その高さがわかる。



第2図 NIMBUS I AVCS を利用して得た写真、軌道番号 0345、1964年9月20日



第3図 NIMBUS A, APT を利用して得た写真, 軌道番号 0216,
1964年9月12日 01520.



第4図 Sc (上段), Cb, Cu (下段) の衛星写真.