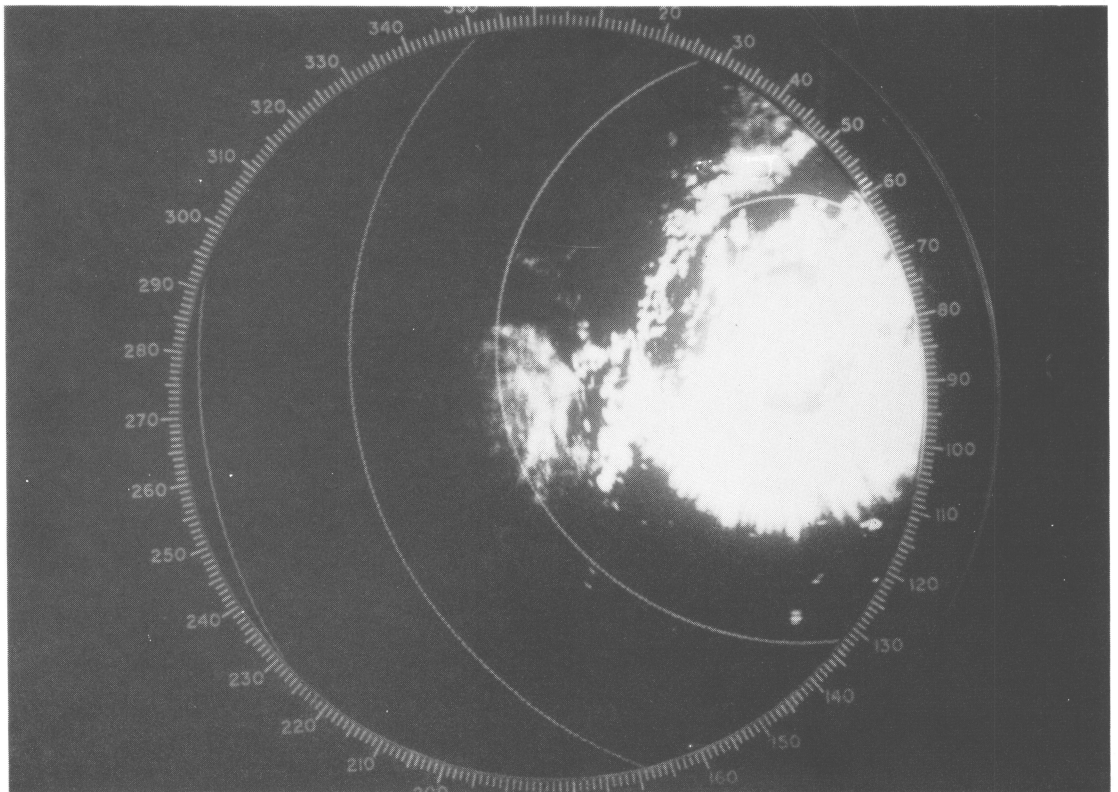




第2図 レードームのついた富士山頂測候所 (毎日新聞社撮影)



第4図 台風20号 (昭和39年) 岡山市付近の通過をとらえる。  
(オフセンター)



第3図 ヘリコプターによるレドーム枠つり降ろし成功  
(昭和39年8月15日, 朝日ヘリコプター撮影)