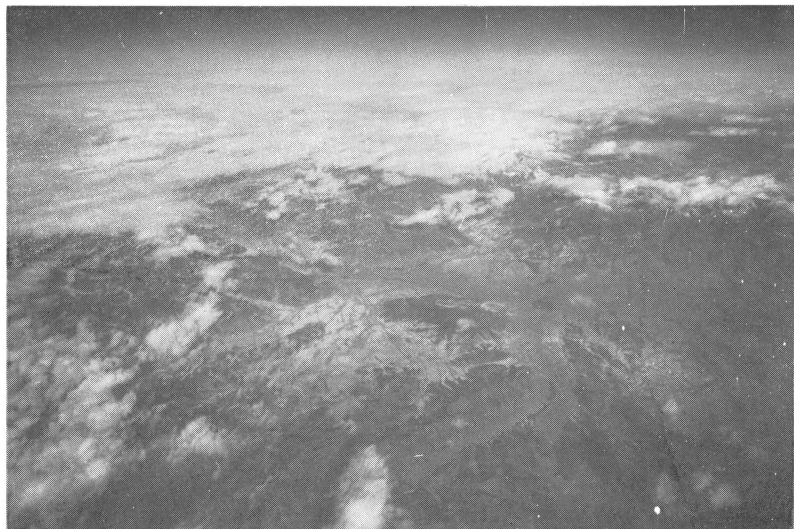


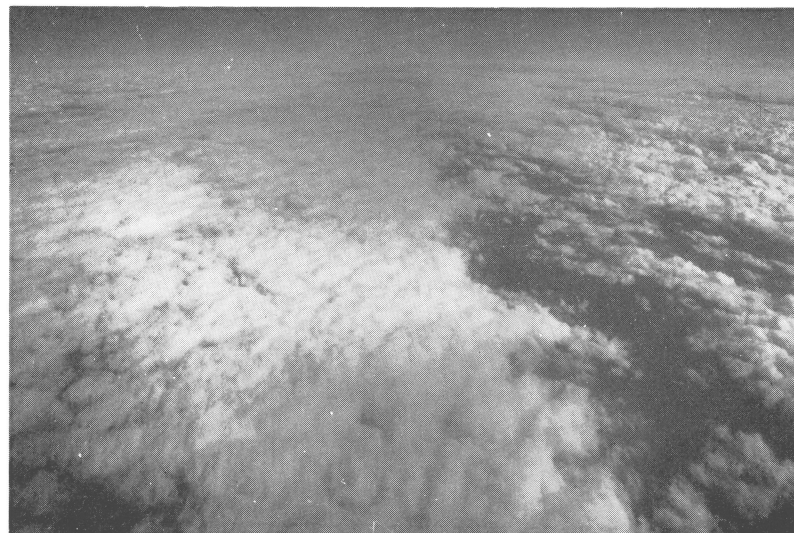
DC-8 による高度よりの日本海上の雲の写真観測

昭和40年1月20日飛行高度35,000フィート 北陸豪雪研究グループ (本文236~240頁参照)



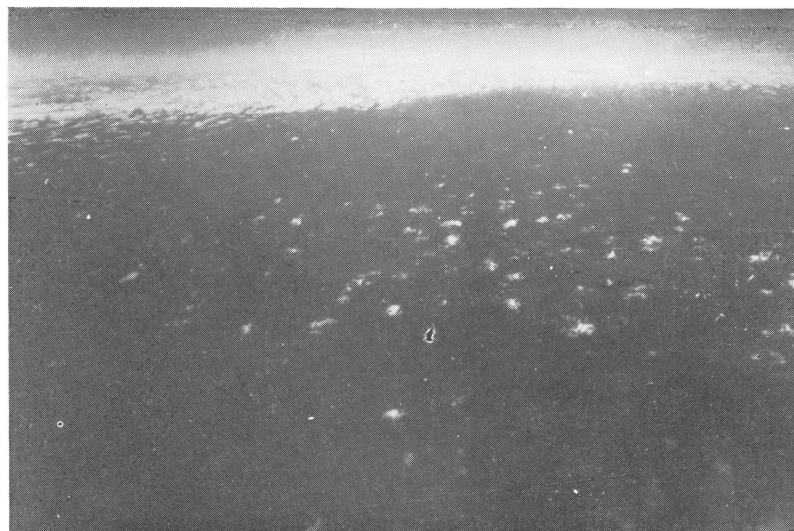
第5図

11時46分 (右側)



第6図

12時06分 (右側)

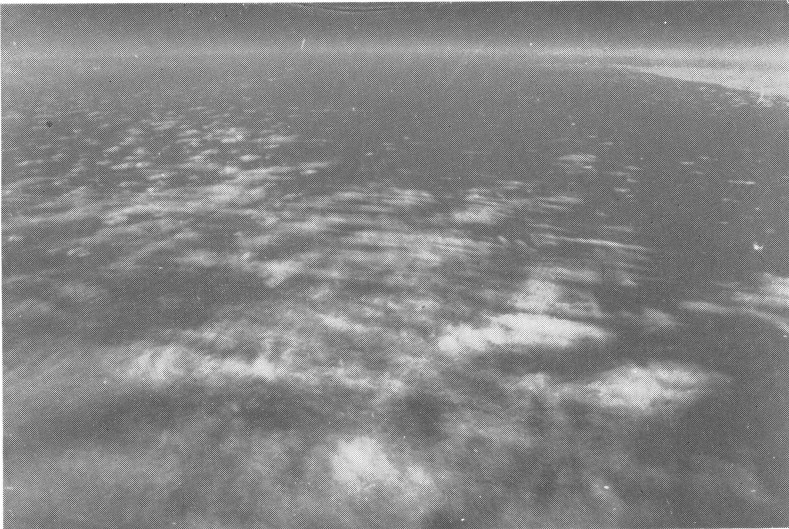


第7図

12時22分 (右側)



第 8 図
12時34分 (右側)



第 9 図
12時54分 (右側)



第10図
13時14分 (右側)