

山 雲 の 機 構 (本文 159頁参照)



写真1 35年1月4日11時頃白馬三山上に現われたにわとり雲、稜線一帯に雪煙が見える(大井撮影)

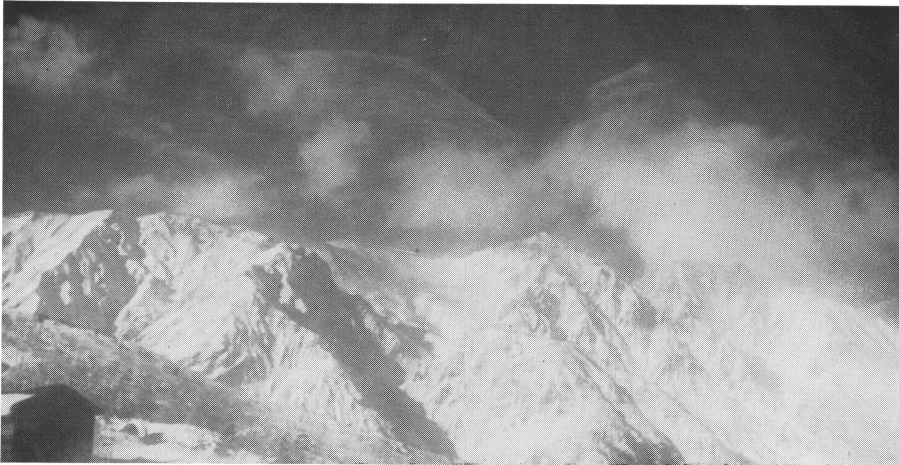


写真3 更に10分後手前に低い積雲が発生。本体は後ろにかくれ又衰えた。私は強い突風におそわれ、雪煙のため画面全体がかすんでいる。

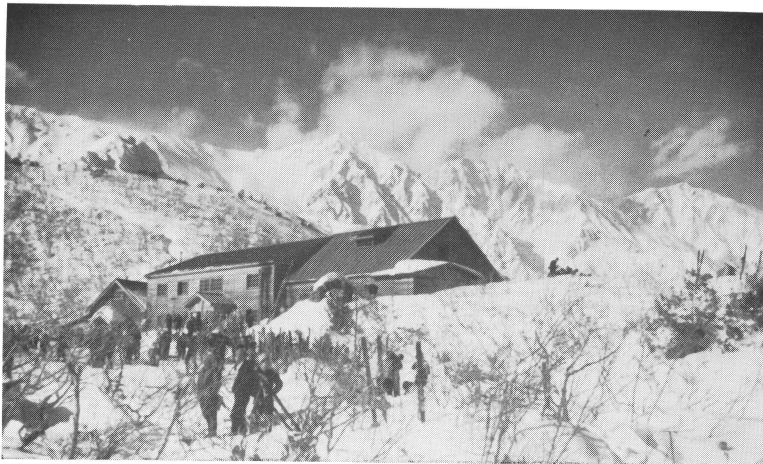


写真4 更に10分後本体は完全に消滅し積雲のみ残った。

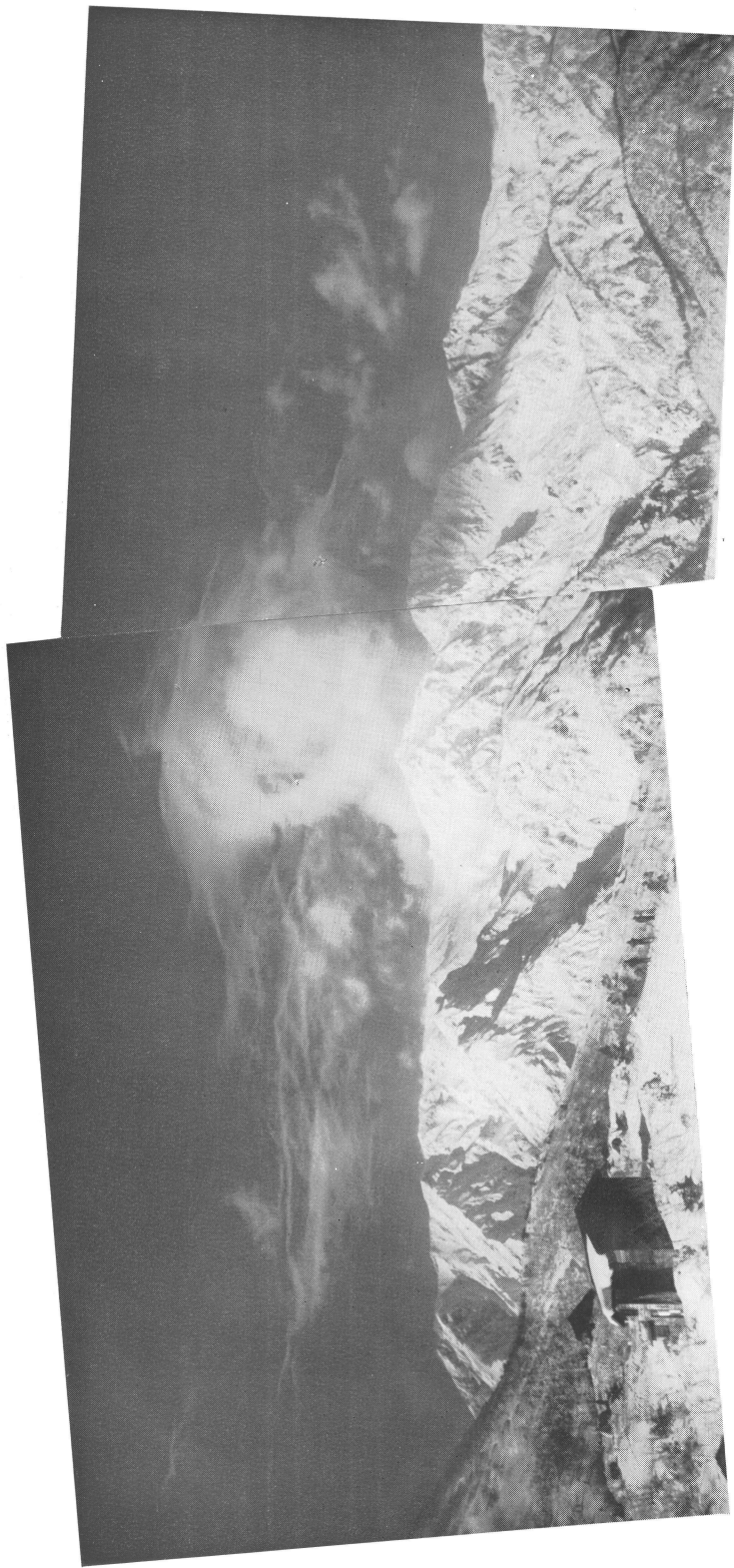


写真2 約10分後雲は巨大に発達し、渦巻状の流れを示した。  
手前の人物と比べてそのスケールが窺える。