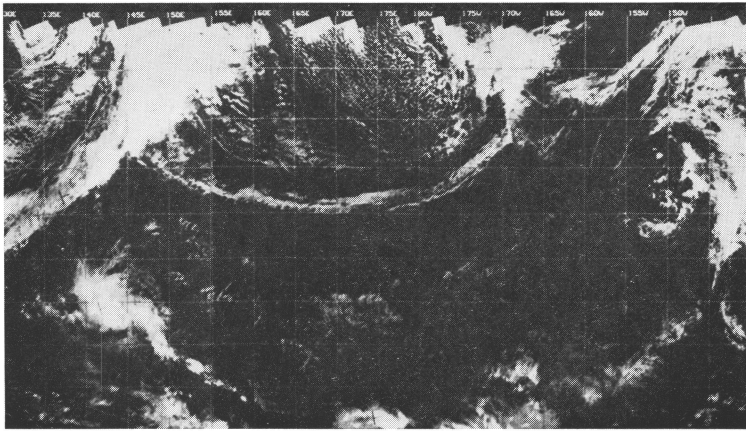


1967. Dec. 14

170°E 180° 170°W 160°W 150°W



40°N

30°N

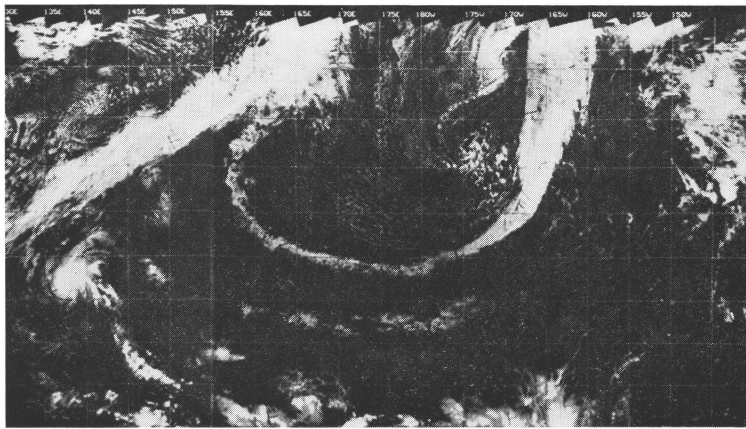
20°N

10°N

0°

5°S

Dec. 15



40°N

30°N

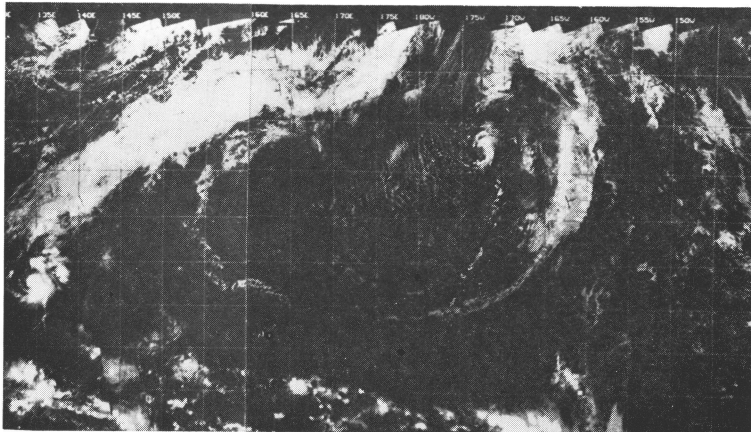
20°N

10°N

0°

5°S

Dec. 16



40°N

30°N

20°N

10°N

0°

5°S

130°E 140°E 150°E 160°E 170°E 180° 170°W 160°W 150°W

気象衛星のモザイク写真

(「下部対流圏における熱帯じょう乱の一成因について」参照)