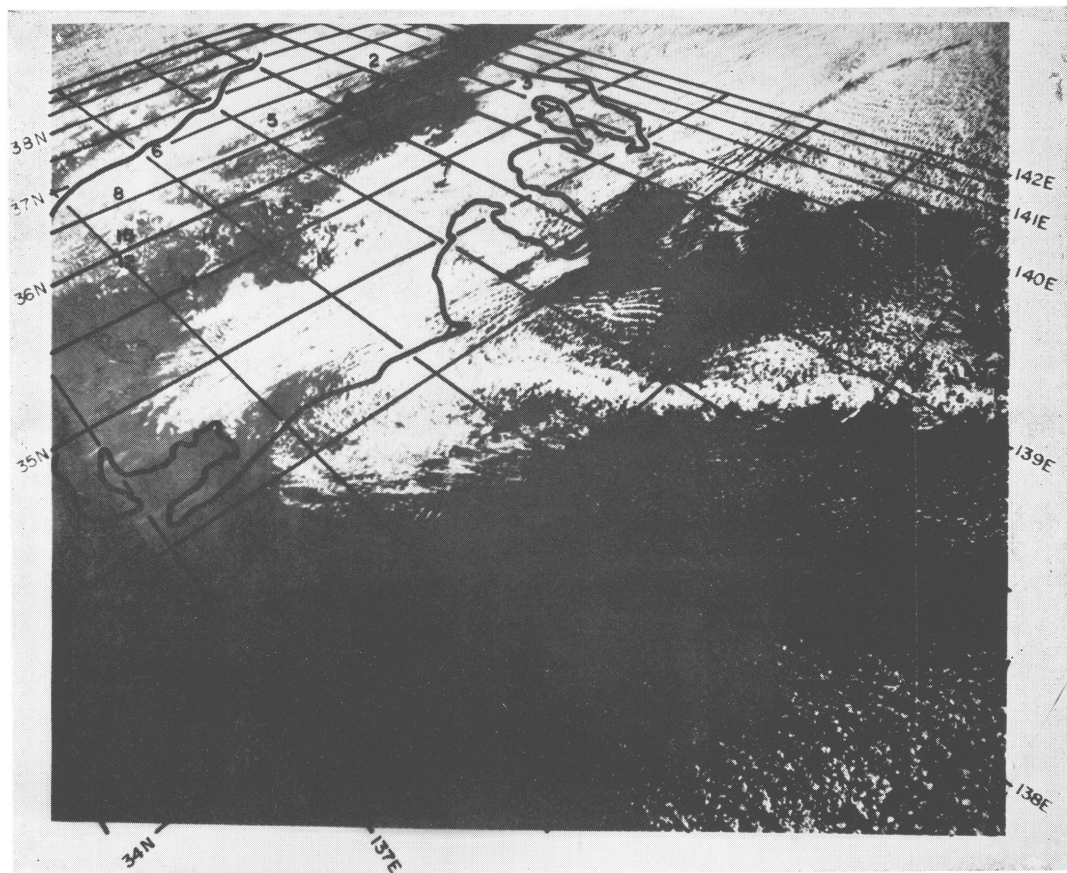


アポロ衛星からの雲写真

(衛星写真の電子計算機による Gridding と低高度写真の判読付図)



第11図 アポロ写真昭和44年3月11日8時30分(日本時)緯経度0.5度おき

- | | | | | |
|---------|--------|----------|---------|---------|
| 1. 八溝山 | 2. 男体山 | 3. 筑波山 | 4. 榛名山 | 5. 白根山 |
| 6. 妙高山 | 7. 富士山 | 8. 立山 | 9. 仙丈ヶ岳 | 10. 乗鞍岳 |
| 11. 空木岳 | 12. 御岳 | 13. 黒法師岳 | 14. 恵那山 | |

筑波山は Gridding 後に推定その他は残雪から推定し地上主点消失線地上主線などの設定に利用