

富士山：『吊し雲』の2点観測

東京理科大学 大沢研究室

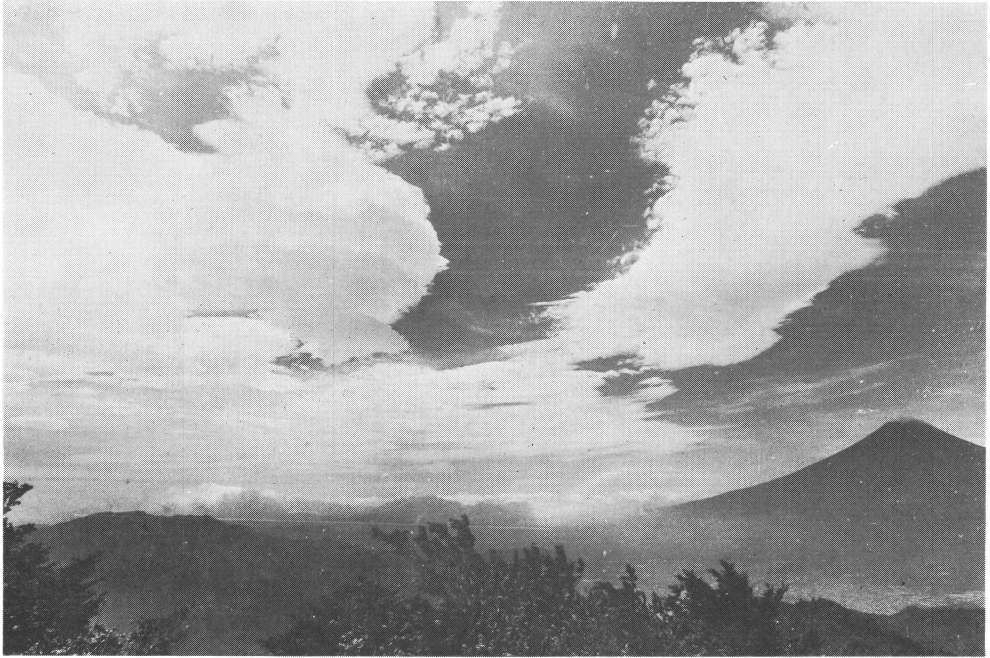


写真 1 昭和52年7月13日 10時24分（三ツ峠山頂から）



写真 2 昭和52年7月13日 10時24分（毛無山頂から）
（写真説明は、本文 p. 2 をご覧下さい）

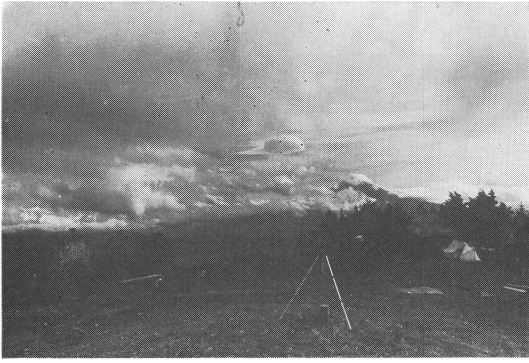


写真 3 昭和52年7月11日15時14分（三ツ峠山から）



写真 4 昭和52年7月11日15時16分（毛無山から）

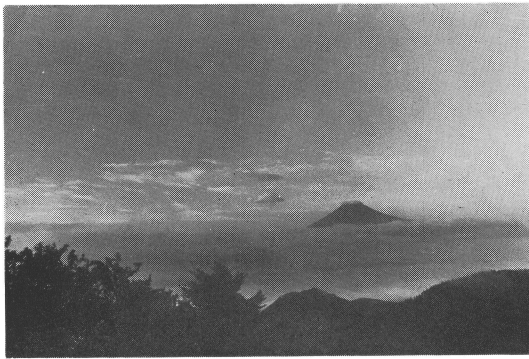


写真 5 昭和52年7月12日4時50分（三ツ峠山から）



写真 6 昭和52年7月13日4時36分（毛無山から）



写真 7 昭和52年7月13日5時28分（三ツ峠山から）

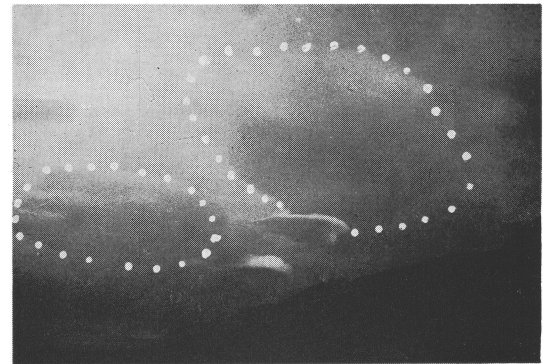


写真 8 昭和52年7月13日18時頃（西河口湖畔長浜部落にて）。画面右側にある白点部分が「巨人」、同左側が「メイン」と名付けた『吊し雲』である。二つの鮮明な雲は別の『吊し雲』である。