

響を見積もるため、様々な気象条件時の積雪、着雪に関する特性把握、および対策技術の研究を行っています。

4. 私の目から見た電中研の特徴

電中研は以上述べた他、農業気象に関連した研究なども含め、気象分野に関連してわりあい広い幅の研究テーマを持っているという特徴があります。しかし、最も大きな特徴としては、一つの大きな研究テーマに関しては各専門分野にまたがる総合的な研究ができる機関であることがあげられるでしょう。実際にいくつかのテーマに関しては研究所全体にまたがるプロジェクトが生まれ、現象の解明から、その影響、評価まで総合的な解析が進められることも少なくありません。従って、研究者自身（特に若い研究者）は、自分の専門分野を確立すると同時にそれに閉じ籠もることなく、他の専門分野との結合領域まで（あるいは他の専門分野まで）かなり柔軟に研究領域を広げ、学際的研究を行う姿勢が必要とされています。このため各研究者の交流範囲（外部研究機関、大学）や所属学会も広範囲にわたっているというのも一つの特徴として挙げられるでしょう。なお、上記研究内容については、各学会誌に投稿しているほか、所内研究レポートとしてとりまとめられておりますので、詳しくお知りになりたい方は下記まで御連絡下さい。

東京都千代田区大手町 1-6-1 大手町ビル
 勲電力中央研究所 広報部
 TEL 03-201-6601 (代)

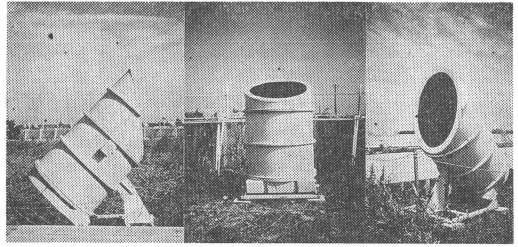


写真1 ドップラー音波レーダー：上層風リモートセンシング装置。中央が送信器，左右が受信器。

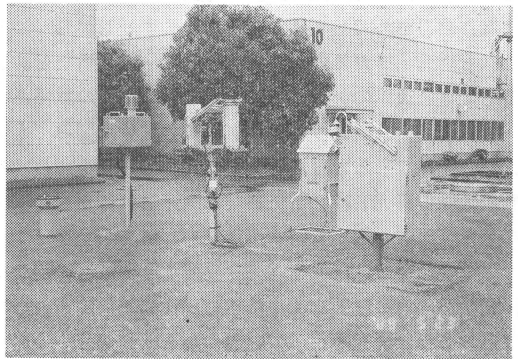


写真2 酸性降下物観測装置：写真右から，自動降水採取器，アンダーセン・エア・サンプラー，ウェット・オンリー・サンプラー，二段型ローポリウム・エア・サンプラー，雨量計

スーパーコンピュータの CPU 時間の無償提供について

スーパーコンピュータ研究所 (ISR) では、国内におけるスーパーコンピューティングの研究を促進するという目的のもと、昭和62年10月以来スーパーコンピュータの CPU 時間の無償提供を行ってきました。そこで一年経ったのを機に、無償提供を受けたいという方をより広く募集することに致しました。

提供を受けたいという方は、下記の要領で研究テーマをお書きの上、ISR までお送りください。審査委員会にて審査の上、3名の方に無償で CPU 時間を提供致します。

<CPU 無償提供制度応募要項>

研究テーマ：スーパーコンピュータの利用法に関するテ

ーマであれば、分野は問いません。ただし、スーパーコンピュータを用いて単に大きな計算を行うというものではなく、スーパーコンピュータを用いて初めて実現するといったような独創的なテーマを広く募集致します。

提供内容：平成2年1月より3月までの間、弊所所有 SX-2A の CPU 時間を100時間提供致します。

応募資格：大学院生及びそれに準ずる研究者または大学、公共機関に従事する研究者

応募締切：平成元年11月30日（木）必着

詳しい応募要項は学会事務局までお問合せください。