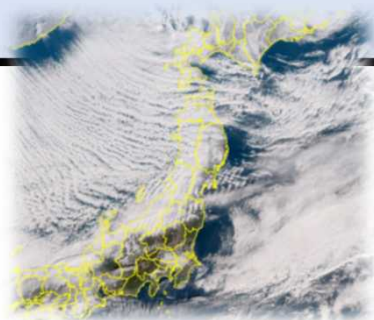


「どうして青森市では大雪になるの？ 解決方法はあるの？」

～科学教育用気象シミュレーター「A I クレス」を活用して
気象制御を考える～

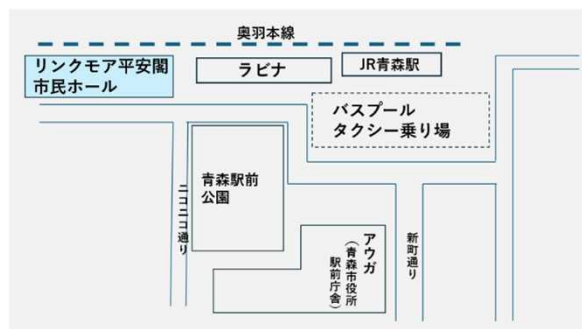


2026年1月20日9時の気象衛星画像【気象庁】

日時：2026年3月7日（土） 14時～16時

会場：リンクモア平安閣市民ホール（青森市民ホール）

1階 会議室(1)



青森市の大雪について専門家と一緒に
ざっくばらんに語り合いませんか？

話題の概要について

人口20万人以上の町で、青森市ほど大雪が降るところは全国でも例がありません。
どうして青森市にはこんなにたくさん雪が降るのでしょうか？

○三方を海に囲まれているから？ ○岩木山や八甲田の山々があるから？

○同じ青森県でも八戸市はどうして雪が少ないの？

このような疑問を皆さんで出しあって「もしも〇〇〇がなかったら」という実験を
パソコン上で行ってみましょう。

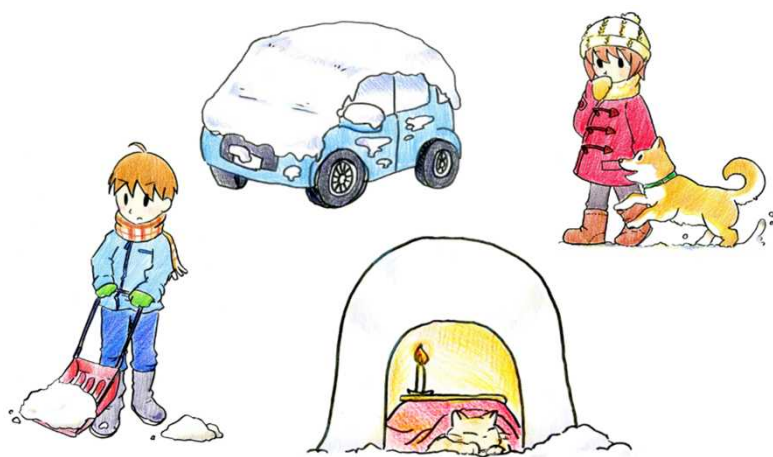
また人類が天気（気象）を変えることはできるのでしょうか？ 実際に研究が進め
られている『気象制御（きしょうせいぎょ）』のいまを考えてみたいと思います。

スピーカー

齊藤 重隆 さん（青森地方気象台 台長）

白川 栄一 さん（元 青森地方気象台 気象情報官）

岡前 憲秀 さん（日本気象予報士会 東北支部長）



<参加申込み・問合せ先>

先着20名、入場無料

電子メールで申込み願います

・宛先：tohoku-admin@tohoku.metsoc.jp

日本気象学会東北支部事務局宛

・件名：気象サイエンスカフェ参加申込み

・必要事項（本文に記載）：

参加者名・年齢

住所（市町村名まで可）

電話番号 ※中止の際等の緊急連絡先とさせていただきます
（グループで申込み場合は全員分）

ご質問等がありましたら、

日本気象学会東北支部事務局まで

電話：022（297）8162